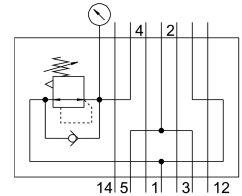
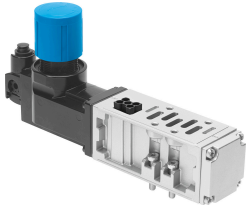


# แผ่นควบคุม VABF-S2-1-R7C2-C-6

หมายเลขชิ้นส่วน: 546833

FESTO



## แผ่นข้อมูล

| ลักษณะเฉพาะ                            | มูลค่า                                                     |
|----------------------------------------|------------------------------------------------------------|
| ความกว้าง                              | 42 mm                                                      |
| ขึ้นอยู่กับบรรทัดฐาน                   | ISO 5599-2                                                 |
| ตำแหน่งการติดตั้ง                      | ตามต้องการ                                                 |
| การวางโซนแนวตั้งแบบนิวเมติก            | ตัวควบคุมแรงดันสำหรับ 4 แบบย้อนกลับ                        |
| ฟังก์ชันตัวควบคุม                      | ค่าคงที่แรงดันขาออก<br>ด้วยการระบายอากาศกรอง               |
| เกจวัดความดันเสริม                     | เป็นไปได้อ                                                 |
| ช่วงควบคุมแรงดัน                       | 0.05 MPa...0.6 MPa<br>0.5 bar...6 bar<br>7.25 psi...87 psi |
| แรงดันขาเข้า 1                         | 0.5 bar...10 bar<br>0.05 MPa...1 MPa<br>7.25 psi...145 psi |
| สื่อปฏิบัติการ                         | ระบบอัดอากาศตามมาตรฐาน ISO 8573-1:2010 [7:4:4]             |
| หมายเหตุเกี่ยวกับสื่อปฏิบัติการ/ควบคุม | สามารถทาน้ำมันได้ (จำเป็นสำหรับการทำงานต่อไป)              |
| ระดับความต้านทานการกัดกร่อน KBK        | 0 - ไม่มีความเสี่ยงจากการกัดกร่อน                          |
| การปฏิบัติตามข้อกำหนดของห้องปฏิบัติการ | VDMA24364-B1/B2-L                                          |
| ระดับการป้องกัน                        | IP65<br>NEMA 4                                             |
| อุณหภูมิโดยรอบ                         | -5 °C...50 °C                                              |
| น้ำหนักผลิตภัณฑ์                       | 640 g                                                      |
| ประเภทของการยึดแบบเรียงโซนแนวตั้ง      | บนแผ่นโซ่เชื่อมต่อ<br>บนแผ่นเชื่อมต่อแต่ละแผ่น             |
| เกจวัดแรงดันการเชื่อมต่อ               | พร้อมคลิปหนีบ                                              |
| แผงควบคุมวัสดุ                         | PA                                                         |
| ตัวเรือนตัวควบคุมวัสดุ                 | อลูมิเนียมหล่อ                                             |