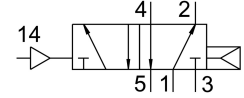
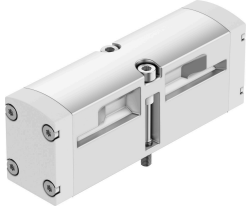


# Pneumatic valve VSPA-B-M52-A-A1

หมายเลขชิ้นส่วน: 546716

FESTO



## แผ่นข้อมูล

| ลักษณะเฉพาะ                            | มูลค่า   |
|--|--|
| ฟังก์ชันวาลว                           | 5/2 โมโนสเตเบิล  |
| ประเภทการดำเนินการ                     | นิวเมติก   |
| ความกว้าง                              | 26 mm  |
| อัตราการไหลปกติ                        | 1100 l/min   |
| การเชื่อมต่อการทำงานด้วยลม             | ขนาดแผ่นเชื่อมต่อ 26 มม. ตามมาตรฐาน ISO 15407-1<br>แผ่นเชื่อมต่อขนาด 01 ตาม VDMA 24563<br>G1/4 |
| แรงดันใช้งาน                           | 2 bar...10 bar   |
| โครงสร้างเชิงสร้างสรรค์                | ตัวเลื่อนลูกสูบ  |
| รีเซ็ตประเภท                           | สปริงลม  |
| ความกว้างปกติ                          | 9 mm   |
| ฟังก์ชันการระบายอากาศ                  | คืนแรงได้  |
| หลักการปิดผนึก                         | อ่อน   |
| ตำแหน่งการติดตั้ง                      | ตามต้องการ   |
| ได้มาตรฐาน                             | ISO 15407-1<br>VDMA 24563  |
| ประเภทการกระตุ้น                       | โดยตรง   |
| ทิศทางการไหล                           | ย้อนกลับได้  |
| ทับซ้อนกัน                             | ความคุ้มครองที่ดี  |
| ไฟลัดความดัน                           | 2 bar...10 bar   |
| วาลวไหล                                | 1400 l/min   |
| วาลวไหลบนฐานรอง                        | 1100 l/min   |
| วาลวไหลเชื่อมโยงด้วยลม                 | 1100 l/min   |
| เปลี่ยนเวลาปิด                         | 30 ms  |
| สลับเวลาเปิด                           | 18 ms  |
| ป้องกันการระเบิด                       | โซน 2 (ATEX)<br>โซน 22 (ATEX)  |
| สื่อปฏิบัติการ                         | ระบบอัดอากาศตามมาตรฐาน ISO 8573-1:2010 [7:4:4]   |
| หมายเหตุเกี่ยวกับสื่อปฏิบัติการ/ควบคุม | สามารถทาน้ำมันได้ (จำเป็นสำหรับการทำงานต่อไป)  |
| ระดับความต้านทานการกัดกร่อน KBK        | 0 - ไม่มีความเครียดจากการกัดกร่อน  |
| การปฏิบัติตามข้อกำหนดของห้องปฏิบัติการ | VDMA24364-B1/B2-L  |
| อุณหภูมิปานกลาง                        | -10 °C...60 °C   |

| ลักษณะเฉพาะ                   | มูลค่า  |
|-------------------------------|---|
| ความชื้นสัมพัทธ์              | 0 - 90 %  |
| สื่อควบคุม                    | ระบบอัตโนมัติตามมาตรฐาน ISO 8573-1:2010 [7:4:4] |
| อุณหภูมิโดยรอบ                | -10 °C...60 °C                                  |
| แรงบิดสูงสุดสำหรับการยืดวาล์ว | 1.8 Nm...2.2 Nm                                 |
| น้ำหนักผลิตภัณฑ์              | 180 g   |
| ขอตอไฟลोटแอร์ 12              | ขนาดแผ่นเชื่อมต่อ 26 มม. ตามมาตรฐาน ISO 15407-1 |
| ช่องเชื่อมต่ออากาศ 14         | ขนาดแผ่นเชื่อมต่อ 26 มม. ตามมาตรฐาน ISO 15407-1 |
| ขอตอลม 1                      | ขนาดแผ่นเชื่อมต่อ 26 มม. ตามมาตรฐาน ISO 15407-1 |
| ขอตอลม 2                      | ฐานรอง, ขนาด 26 มม. ตามมาตรฐาน ISO 15407-1      |
| ขอตอลม 3                      | ขนาดแผ่นเชื่อมต่อ 26 มม. ตามมาตรฐาน ISO 15407-1 |
| ขอตอลม 4                      | ขนาดแผ่นเชื่อมต่อ 26 มม. ตามมาตรฐาน ISO 15407-1 |
| ขอตอลม 5                      | ขนาดแผ่นเชื่อมต่อ 26 มม. ตามมาตรฐาน ISO 15407-1 |
| วัสดุหมายเหตุ                 | เป็นไปตามข้อกำหนด RoHS                          |
| ซิลวัสดุ                      | NBR   |
| วัสดุที่อยู่อาศัย             | อลูมิเนียมหล่อ                                  |
| วัสดุสกรู                     | เหล็ก<br>สังกะสี                                |