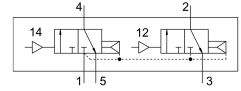
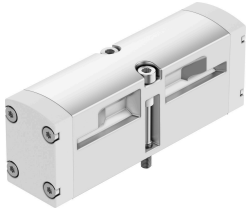


pneumatic valve VSPA-B-T32C-A1

หมายเลขชิ้นส่วน: 546711

FESTO



แผ่นข้อมูล

ลักษณะเฉพาะ	มูลค่า
ฟังก์ชันวาลว	2x3/2 ปิด monostable
ประเภทการดำเนินการ	นิวเมติก
ความกว้าง	26 mm
อัตราการไหลปกติ	900 l/min
การเชื่อมต่อการทำงานด้วยลม	ขนาดแผ่นเชื่อมต่อ 26 มม. ตามมาตรฐาน ISO 15407-1 แผ่นเชื่อมต่อขนาด 01 ตาม VDMA 24563 G1/4
แรงดันใช้งาน	2 bar...10 bar
โครงสร้างเชิงสร้างสรรค์	ตัวเลื่อนลูกสูบ
รีเซ็ตประเภท	สปริงลม
ความกว้างปกติ	9 mm
ฟังก์ชันการระบายอากาศ	คืนแรงได้
หลักการปิดผนึก	อ่อน
ตำแหน่งการติดตั้ง	ตามต้องการ
ได้มาตรฐาน	ISO 15407-1 VDMA 24563
ประเภทการกระตุ้น	โดยตรง
ทิศทางการไหล	กลับไม่ได้
ทับซ้อนกัน	ความคุ้มครองที่ดี
ไฟลัดความดัน	2 bar...10 bar
วาลวไหล	1250 l/min
วาลวไหลบนฐานรอง	1000 l/min
วาลวไหลเชื่อมโยงด้วยลม	900 l/min
เปลี่ยนเวลาปิด	28 ms
สลับเวลาเปิด	15 ms
ป้องกันการระเบิด	โซน 2 (ATEX) โซน 22 (ATEX)
สื่อปฏิบัติการ	ระบบอัดอากาศตามมาตรฐาน ISO 8573-1:2010 [7:4:4]
หมายเหตุเกี่ยวกับสื่อปฏิบัติการ/ควบคุม	สามารถทาน้ำมันได้ (จำเป็นสำหรับการทำงานต่อไป)
ระดับความต้านทานการกัดกร่อน KBK	0 - ไม่มีความเครียดจากการกัดกร่อน
การปฏิบัติตามข้อกำหนดของห้องปฏิบัติการ	VDMA24364-B1/B2-L
อุณหภูมิปานกลาง	-10 °C...60 °C

ลักษณะเฉพาะ	มูลค่า
ความชื้นสัมพัทธ์	0 - 90 %
สื่อควบคุม	ระบบอัตโนมัติตามมาตรฐาน ISO 8573-1:2010 [7:4:4]
อุณหภูมิโดยรอบ	-10 °C...60 °C
แรงบิดสูงสุดสำหรับการยืดวาลว	1.8 Nm...2.2 Nm
น้ำหนักผลิตภัณฑ์	180 g
ขอตอไฟลोटแอร 12	ขนาดแผ่นเชื่อมต่อ 26 มม. ตามมาตรฐาน ISO 15407-1
ช่องเชื่อมต่ออากาศ 14	ขนาดแผ่นเชื่อมต่อ 26 มม. ตามมาตรฐาน ISO 15407-1
ขอตอลม 1	ขนาดแผ่นเชื่อมต่อ 26 มม. ตามมาตรฐาน ISO 15407-1
ขอตอลม 2	ฐานรอง, ขนาด 26 มม. ตามมาตรฐาน ISO 15407-1
ขอตอลม 3	ขนาดแผ่นเชื่อมต่อ 26 มม. ตามมาตรฐาน ISO 15407-1
ขอตอลม 4	ขนาดแผ่นเชื่อมต่อ 26 มม. ตามมาตรฐาน ISO 15407-1
ขอตอลม 5	ขนาดแผ่นเชื่อมต่อ 26 มม. ตามมาตรฐาน ISO 15407-1
วัสดุหมายเหตุ	เป็นไปตามข้อกำหนด RoHS
ซิลวัสดุ	NBR
วัสดุที่อยู่อาศัย	อลูมิเนียมหล่อ
วัสดุสกรู	เหล็ก สังกะสี