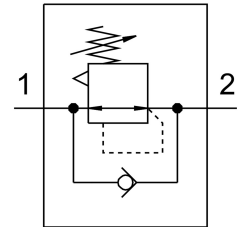
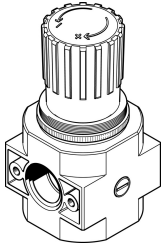


วาล์วพื้นฐาน LR-D-DI-MAXI

หมายเลขชิ้นส่วน: 546511

FESTO



แผ่นข้อมูล

ลักษณะเฉพาะ	มูลค่า
ขนาด	แม็กซ์
ซีรีส์	D
การป้องกันการดำเนินการ	ปุ่มล็อก
ตำแหน่งการติดตั้ง	ตามต้องการ
โครงสร้างเชิงสร้างสรรค์	วาล์วควบคุมไดอะแฟรมควบคุมโดยตรง
ฟังก์ชันตัวควบคุม	ค่าคงที่แรงดันขาออก พร้อมการชดเชยแรงดันในช่วงแรก ด้วยการระบายอากาศรอง ด้วยพฤติกรรมกระแสนอนกลับ
ระดับความดัน	เตรียมไว้สำหรับเกลียว G1/4
แรงดันใช้งาน	13,8 psi...240 psi
ช่วงควบคุมแรงดัน	6,9 psi...180 psi
ความดันฮีเทอริซิสสูงสุด	6 psi
อัตราการไหลปกติ	189 cfm
สื่อปฏิบัติการ	ระบบอัดอากาศตามมาตรฐาน ISO 8573-1:2010 [7:4:4] ก๊าซเฉื่อย
หมายเหตุเกี่ยวกับสื่อปฏิบัติการ/ควบคุม	สามารถทาน้ำมันได้ (จำเป็นสำหรับการทำงานต่อไป)
ระดับความต้านทานการกัดกร่อน KBK	2 - การสัมผัสกับการกัดกร่อนในระดับปานกลาง
การปฏิบัติตามข้อกำหนดของห้องปฏิบัติการ	VDMA24364-B1/B2-L
ระดับความสะอาดของอากาศที่ทางออก	ระบบอัดอากาศตามมาตรฐาน ISO 8573-1:2010 [7:4:4] ก๊าซเฉื่อย
อุณหภูมิปานกลาง	14 °F...140 °F
อุณหภูมิโดยรอบ	14 °F...140 °F
น้ำหนักผลิตภัณฑ์	37413 oz
ประเภทของรัด	การติดตั้งแผงด้านหน้า การติดตั้งสาย พร้อมอุปกรณ์เสริม
วัสดุหมายเหตุ	เป็นไปตามข้อกำหนด RoHS
ซีลวัสดุ	NBR
วัสดุที่อยู่อาศัย	สังกะสีหล่อ
วัสดุเมมเบรน	NBR