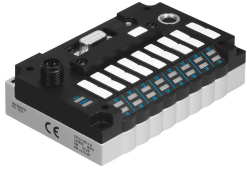


# อินเทอร์เฟซไฟฟ้า CPV10-GE-DI02-8

หมายเลขชิ้นส่วน: 546188

FESTO



## แผ่นข้อมูล

ลักษณะเฉพาะ	มูลค่า
ส่วนขยายของเกลียว CP	ใช่ 32 อินพุต 32 เอาต์พุต
อินเทอร์เฟซ fieldbus	ทางเลือก: ซี็อกเก็ตและปลั๊ก M12 1 ตัว 5 พิน รหัส B Sub-D, 9-pin, เตารับ
การวินิจฉัยเฉพาะอุปกรณ์	ผ่านการวินิจฉัยเกี่ยวกับอุปกรณ์ (DPVO) ไม่มีโมดูลในส่วนขยายสตริง CP ไฟฟ้าลัดวงจร/โหลดเกินพิกัดเอาต์พุต แรงดันไฟตก เอาต์พุต แรงดันไฟตกการจ่ายไฟเซ็นเซอร์ วาล์วแรงดันไฟตก
ประเภทการสื่อสาร	การสื่อสารแบบวงจกร
รองรับการกำหนดค่า	ไฟล์ GSD และบิตแมป
จำนวนขดลวดวาล์วสูงสุดที่มีการต่อสาย	48
จำนวนคอยล์โซลินอยด์วาล์วสูงสุด	16
การป้องกันขั้วย้อนกลับ	สำหรับการเชื่อมต่อไฟฟ้าทั้งหมด
อัตราบอด	9.6 MBaud... 12 MBaud การตรวจจับแบบอัตโนมัติ
ช่วงแรงดันไฟฟ้าที่ใช้งาน DC	20.4 V...26.4 V
จำนวนเอาต์พุตสูงสุด	คอยล์วาล์ว 16 ตัวและเอาต์พุต 32 ตัว 48 คอยล์โซลินอยด์วาล์ว
จำนวนอินพุตสูงสุด	32
พิกัดแรงดันไฟฟ้า DC	24 V
การชัฟฟอริทเมื่อไฟดับ	10 ms
ระลอกคลื่น	4 Vss
ปริมาณการใช้กระแสไฟที่โหลดแรงดันไฟฟ้าที่กำหนด	ขึ้นอยู่กับประเภทของวาล์ว
ปริมาณการใช้กระแสไฟที่แรงดันใช้งานเล็กน้อย	อิเล็กทรอนิกส์: <= 100 mA การจ่ายไฟเซ็นเซอร์: เซ็นเซอร์ต่อต้านการ
ระดับความต้านทานการกักกรอน KBK	1 - ความเค้นต่อการกักกรอนต่ำ
การปฏิบัติตามข้อกำหนดของห้องปฏิบัติการ	VDMA24364-B1/B2-L
อุณหภูมิในการจัดเก็บ	-20 °C...70 °C
ระดับการป้องกัน	IP65
อุณหภูมิโดยรอบ	-5 °C...50 °C
อนุญาต	c UL เร้า - ได้รับความยอมรับ (OL)

ลักษณะเฉพาะ	มูลค่า
น้ำหนักผลิตภัณฑ์	196 g
ช่วงAddressing	1 ... 125 การตั้งค่าโดยโมดูลสวิตช์
ใบรับรอง Fieldbus	PNO
การแยกแบบกัลวานิก อินเทอร์เน็ต Fieldbus	ออปโตคัปเปลอร์
จอแสดงผล LED เฉพาะสำหรับบัส	BUS: ขอบเขตผลัดในการสื่อสารและการกำหนดค่า
เฉพาะผลิตภัณฑ์จอแสดงผล LED	12/14: สถานะการทำงานของวาลว POWER: แรงดันไฟฟ้าที่ใช้งานสำหรับอุปกรณ์อิเล็กทรอนิกส์และการจ่ายโหลด
รหัสสินค้า	ตระกูลผลิตภัณฑ์: 4: วาลว
วัสดุหุ้ม	PA เสริมแรง
ซีลวัสดุ	CR NBR
วัสดุที่อยู่อาศัย	อลูมิเนียมหล่อ
วัสดุหมายเหตุ	เป็นไปตามข้อกำหนด RoHS