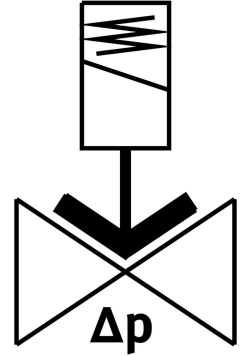
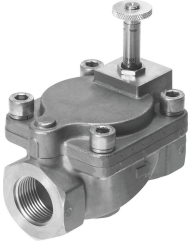


โซลินอยด์วาล์ว VZWM-L-M22C-N14-F5-R1

หมายเลขชิ้นส่วน: 546170

FESTO



แผ่นข้อมูล

ลักษณะเฉพาะ	มูลค่า
โครงสร้างเชิงสร้างสรรค์	ไดอะแฟรมวาล์ว เซอร์โวควบคุม
ประเภทการดำเนินการ	ไฟฟ้า
หลักการปิดผนึก	ออน
ตำแหน่งการติดตั้ง	ยืนเด่นกว่า
ประเภทของรีด	การติดตั้งสาย
ขอตอบแบบเข้ามม	1/4 NPT
การเชื่อมต่อไฟฟ้า	โซลินอยด์คอยล์ ชนิด MH-... , สามารถสั่งคอยล์เป็นอุปกรณ์เสริมได้
ความกว้างปรกติ	13 mm
ฟังก์ชันวาล์ว	2/2 ปิด monostable
ทิศทางการไหล	กลับไม่ได้
ปานกลาง	ระบบอัดอากาศตามมาตรฐาน ISO 8573-1:2010 [7:4:4] ก๊าซเฉื่อย น้ำ ของเหลวที่เป็นกลาง
สื่อของเหลวแรงดันปานกลาง	0.5 bar...6 bar
ตัวกลางก๊าซความดันปานกลาง	0.5 bar...10 bar
ความแตกต่างของความดัน	0.5 bar
ประเภทการกระตุ้น	นำร่อง
ความหนืดสูงสุด	22 mm ² /s
อุณหภูมิปานกลาง	-10 °C...60 °C
ตัวกลางของเหลวอุณหภูมิปานกลาง	5 °C...50 °C
อุณหภูมิโดยรอบ	-10 °C...60 °C
กระแสKv	1.6 m ³ /h
อัตราการไหลปกติ	1400 l/min
สลับเวลาเปิด	8 ms
สลับเวลากับสื่อของเหลว	80 ms

ลักษณะเฉพาะ	มูลค่า
เปลี่ยนเวลาปิด	10 ms
เวลาดับสนอง " "off" " จากตัวกลางที่เป็นของเหลว	210 ms
คาช	0.3
ค่า C	6 l/sbar
วัสดุหมายเหตุ	เป็นไปตามข้อกำหนด RoHS
การปฏิบัติตามข้อกำหนดของห้องปฏิบัติการ	VDMA24364 โซน III
วัสดุที่อยู่อาศัย	หลอสแตนเลส
ตัวเรือนหมายเลขวัสดุ	1.4581
ซีลวัสดุ	NBR
ทอสมอวัสดุ	เหล็กกล้าอัลลอยด์สูง
น้ำหนักผลิตภัณฑ์	400 g
ระดับความต้านทานการกัดกร่อน KBK	3 - ค่าการกัดกร่อนสูง
แรงบิดขั้นแน่นสูงสุดของฝาครอบสกรู	20 Nm
เกลียวต่อแรงบิดสูงสุด	35 Nm
ขันทอร์คคอยล์ขันให้แน่นสูงสุด	2 Nm