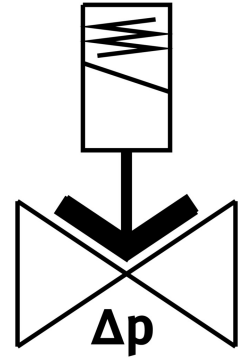
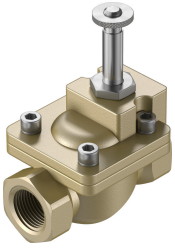


โซลินอยด์วาล์ว VZWM-L-M22C-N114-F5
หมายเลขชิ้นส่วน: 546159

FESTO



แผ่นข้อมูล

ลักษณะเฉพาะ	มูลค่า
โครงสร้างเชิงสร้างสรรค์	ไดอะแฟรมวาล์ว เซอร์โวควบคุม
ประเภทการดำเนินการ	ไฟฟ้า
หลักการปิดผนึก	ออน
ตำแหน่งการติดตั้ง	ยืนเด่นกว่า
ประเภทของรีด	การติดตั้งสาย
ขอตอบแบบเข้ามม	1 1/4 NPT
การเชื่อมต่อไฟฟ้า	โซลินอยด์คอยล์ ชนิด MH-... , สามารถสั่งคอยล์เป็นอุปกรณ์เสริมได้
ความกว้างปรกติ	40 mm
ฟังก์ชันวาล์ว	2/2 ปิด monostable
ทิศทางการไหล	กลับไม่ได้
ปานกลาง	ระบบอัดอากาศตามมาตรฐาน ISO 8573-1:2010[7:4:4] ก๊าซเฉื่อย น้ำ ของเหลวที่เป็นกลาง
สื่อของเหลวแรงดันปานกลาง	0.7 bar...6 bar
ตัวกลางก๊าซความดันปานกลาง	0.7 bar...10 bar
ความแตกต่างของความดัน	0.7 bar
ประเภทการกระตุ้น	นำร่อง
ความหนืดสูงสุด	22 mm ² /s
อุณหภูมิปานกลาง	-10 °C...60 °C
ตัวกลางของเหลวอุณหภูมิปานกลาง	5 °C...50 °C
อุณหภูมิโดยรอบ	-10 °C...60 °C
กระแสKv	21.3 m ³ /h
อัตราการไหลปกติ	24000 l/min
สลับเวลาเปิด	26 ms
สลับเวลากับสื่อของเหลว	1400 ms

ลักษณะเฉพาะ	มูลค่า
เปลี่ยนเวลาปิด	20 ms
เวลาดับสนอง " "off" " จากตัวกลางที่เป็นของเหลว	1900 ms
ค่าช	0.6
ค่า C	75 l/sbar
วัสดุหมายเหตุ	เป็นไปตามข้อกำหนด RoHS
การปฏิบัติตามข้อกำหนดของห้องปฏิบัติการ	VDMA24364 โชน III
วัสดุที่อยู่อาศัย	ทองเหลือง
ตัวเรือนหมายเลขวัสดุ	2.0402
ซิลวัสดุ	NBR
ทอสมอวัสดุ	เหล็กกล้าอัลลอยด์สูง
น้ำหนักผลิตภัณฑ์	2700 g
เครื่องหมาย CE (ดูประกาศเกี่ยวกับความสอดคล้อง)	ตามคำสั่งอุปกรณ์แรงดันของสหภาพยุโรป
เครื่องหมาย UKCA (ดูคำประกาศความสอดคล้อง)	สูกฎข้อบังคับเกี่ยวกับอุปกรณ์แรงดันของสหราชอาณาจักร
ระดับความต้านทานการกัดกร่อน KBK	1 - ความเค้นต่อการกัดกร่อนต่ำ
แรงบิดขั้นแน่นสูงสุดของฝาครอบสกรู	30 Nm
เกลียวต่อแรงบิดสูงสุด	450 Nm
ขันทอร์คคอยล์ขั้นในแน่นสูงสุด	2 Nm