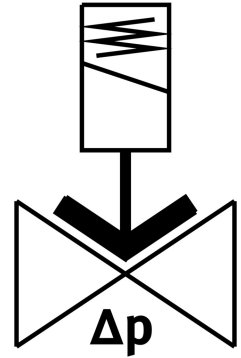
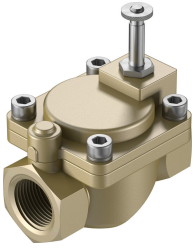


โซลินอยด์วาล์ว VZWM-L-M22C-N1-F4
หมายเลขชิ้นส่วน: 546158

FESTO



แผ่นข้อมูล

| ลักษณะเฉพาะ | มูลค่า |
|-------------------------------|--|
| โครงสร้างเชิงสร้างสรรค์ | ไดอะแฟรมวาล์ว เซอร์โวควบคุม |
| ประเภทการดำเนินการ | ไฟฟ้า |
| หลักการปิดผนึก | ออน |
| ตำแหน่งการติดตั้ง | ยืนเด่นกว่า |
| ประเภทของรีด | การติดตั้งสาย |
| ขอตอบแบบเข้ามุม | 1NPT |
| การเชื่อมต่อไฟฟ้า | โซลินอยด์คอยล์ ชนิด MD-... , สามารถสังคายนเป็นอุปกรณ์เสริมได้ |
| ความกว้างปรกติ | 27.5 mm |
| ฟังก์ชันวาล์ว | 2/2 ปิด monostable |
| ทิศทางการไหล | กลับไม่ได้ |
| ปานกลาง | ระบบอัดอากาศตามมาตรฐาน ISO 8573-1:2010[7:4:4] ก๊าซเฉื่อย น้ำ ของเหลวที่เป็นกลาง |
| สื่อของเหลวแรงดันปานกลาง | 0.5 bar...6 bar |
| ตัวกลางก๊าซความดันปานกลาง | 0.5 bar...10 bar |
| ความแตกต่างของความดัน | 0.5 bar |
| ประเภทการกระตุ้น | นำร่อง |
| ความหนืดสูงสุด | 22 mm ² /s |
| อุณหภูมิปานกลาง | -10 °C...60 °C |
| ตัวกลางของเหลวอุณหภูมิปานกลาง | 5 °C...50 °C |
| อุณหภูมิโดยรอบ | -10 °C...60 °C |
| กระแสKv | 10.7 m ³ /h |
| อัตราการไหลปกติ | 11700 l/min |
| สลับเวลาเปิด | 15 ms |
| สลับเวลากับสื่อของเหลว | 400 ms |

| ลักษณะเฉพาะ | มูลค่า |
|--|---|
| เปลี่ยนเวลาปิด | 12 ms |
| เวลาดับสนอง " "off" " จากตัวกลางที่เป็นของเหลว | 930 ms |
| คาช | 0.57 |
| ค่า C | 41 l/sbar |
| วัสดุหมายเหตุ | เป็นไปตามข้อกำหนด RoHS |
| การปฏิบัติตามข้อกำหนดของห้องปฏิบัติการ | VDMA24364 โชน III |
| วัสดุที่อยู่อาศัย | ทองเหลือง |
| ตัวเรือนหมายเลขวัสดุ | 2.0402 |
| ซิลวัสดุ | NBR |
| ทอสมอวัสดุ | เหล็กกล้าอัลลอยด์สูง |
| น้ำหนักผลิตภัณฑ์ | 1200 g |
| เครื่องหมาย CE (ดูประกาศเกี่ยวกับความสอดคล้อง) | ตามคำสั่งอุปกรณ์แรงดันของสหภาพยุโรป |
| เครื่องหมาย UKCA (ดูคำประกาศความสอดคล้อง) | สูกฎข้อบังคับเกี่ยวกับอุปกรณ์แรงดันของสหราชอาณาจักร |
| ระดับความต้านทานการกัดกร่อน KBK | 1 - ความเค้นต่อการกัดกร่อนต่ำ |
| แรงบิดขั้นแน่นสูงสุดของฝาครอบสกรู | 30 Nm |
| เกลียวต่อแรงบิดสูงสุด | 350 Nm |
| ขันทอร์คคอยล์ขั้นในแน่นสูงสุด | 0.5 Nm |