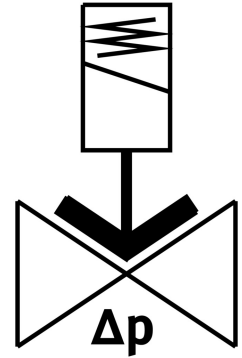
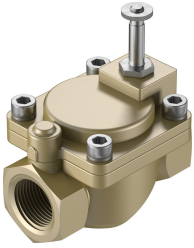


โซลินอยด์วาล์ว VZWM-L-M22C-G1-F4  
หมายเลขชิ้นส่วน: 546150

FESTO



แผ่นข้อมูล

| ลักษณะเฉพาะ                   | มูลค่า   |
|-------------------------------|--|
| โครงสร้างเชิงสร้างสรรค์       | ไดอะแฟรมวาล์ว เซอร์โวควบคุม  |
| ประเภทการดำเนินการ            | ไฟฟ้า  |
| หลักการปิดผนึก                | อ่อน   |
| ตำแหน่งการติดตั้ง             | ยืนเด่นกว่า  |
| ประเภทของรีด                  | การติดตั้งสาย  |
| ขอตอบแบบเข้ามม                | G1   |
| การเชื่อมต่อไฟฟ้า             | โซลินอยด์คอยล์ ชนิด MD-... , สามารถสั่งคอยล์เป็นอุปกรณ์เสริมได้                          |
| ความกว้างปรกติ                | 27.5 mm  |
| ฟังก์ชันวาล์ว                 | 2/2 ปิด monostable   |
| ทิศทางการไหล                  | กลับไม่ได้   |
| ปานกลาง                       | ระบบอัดอากาศตามมาตรฐาน ISO 8573-1:2010[7:4:4]<br>ก๊าซเฉื่อย<br>น้ำ<br>ของเหลวที่เป็นกลาง |
| สื่อของเหลวแรงดันปานกลาง      | 0.5 bar...6 bar  |
| ตัวกลางก๊าซความดันปานกลาง     | 0.5 bar...10 bar   |
| ความแตกต่างของความดัน         | 0.5 bar  |
| ประเภทการกระตุ้น              | นำร่อง   |
| ความหนืดสูงสุด                | 22 mm <sup>2</sup> /s  |
| อุณหภูมิปานกลาง               | -10 °C...60 °C   |
| ตัวกลางของเหลวอุณหภูมิปานกลาง | 5 °C...50 °C   |
| อุณหภูมิโดยรอบ                | -10 °C...60 °C   |
| กระแสKv                       | 10.7 m <sup>3</sup> /h   |
| อัตราการไหลปกติ               | 11700 l/min  |
| สลับเวลาเปิด                  | 15 ms  |
| สลับเวลากับสื่อของเหลว        | 400 ms   |

| ลักษณะเฉพาะ                                    | มูลค่า  |
|--|---|
| เปลี่ยนเวลาปิด                                 | 12 ms   |
| เวลาดับสนอง " "off" " จากตัวกลางที่เป็นของเหลว | 750 ms  |
| ค่าข   | 0.57  |
| ค่า C  | 41 l/sbar   |
| วัสดุหมายเหตุ                                  | เป็นไปตามข้อกำหนด RoHS                              |
| การปฏิบัติตามข้อกำหนดของห้องปฏิบัติการ         | VDMA24364 โชน III                                   |
| วัสดุที่อยู่อาศัย                              | ทองเหลือง   |
| ตัวเรือนหมายเลขวัสดุ                           | 2.0402  |
| ซิลวัสดุ                                       | NBR   |
| ทอสมอวัสดุ                                     | เหล็กกล้าอัลลอยด์สูง                                |
| น้ำหนักผลิตภัณฑ์                               | 1200 g  |
| เครื่องหมาย CE (ดูประกาศเกี่ยวกับความสอดคล้อง) | ตามคำสั่งอุปกรณ์แรงดันของสหภาพยุโรป                 |
| เครื่องหมาย UKCA (ดูคำประกาศความสอดคล้อง)      | สูกฎข้อบังคับเกี่ยวกับอุปกรณ์แรงดันของสหราชอาณาจักร |
| ระดับความต้านทานการกัดกร่อน KBK                | 1 - ความเค้นต่อการกัดกร่อนต่ำ                       |
| แรงบิดขั้นแน่นสูงสุดของฝาครอบสกรู              | 30 Nm   |
| เกลียวต่อแรงบิดสูงสุด                          | 350 Nm  |
| ขันทอร์คคอยล์ขั้นในแน่นสูงสุด                  | 0.5 Nm  |