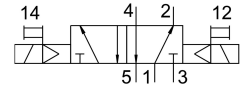
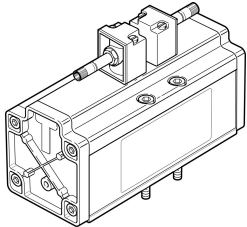


โซลินอยด์วาล์ว JMFH-5/2-D4

หมายเลขชิ้นส่วน: 546035

FESTO



แผ่นข้อมูล

ลักษณะเฉพาะ	มูลค่า
ฟังก์ชันวาล์ว	5/2 ที่โดดเด่น bistable
ประเภทการดำเนินการ	ไฟฟ้า
ความกว้าง	76 mm
อัตราการไหลปกติ	6000 l/min
การเชื่อมต่อการทำงานด้วยลม	แผ่นเชื่อมต่อขนาด 4 ตามมาตรฐาน ISO 5599-1 G3/4
แรงดันใช้งาน	ทางขดลวดแม่เหล็กต้องสั่งซื้อแยกต่างหาก 2 bar...16 bar
โครงสร้างเชิงสร้างสรรค์	ตัวเลื่อนลูกสูบ
ระดับการป้องกัน	IP65
ความกว้างปกติ	18 mm
ขวาง	82 mm
ฟังก์ชันการระบายอากาศ	คันเร่งได้
หลักการปิดผนึก	อ่อน
ตำแหน่งการติดตั้ง	ตามต้องการ
โตมาตรฐาน	ISO 5599-1
แมนนวลเทส	พร้อมตัวลือคอุปกรณ์เสริม
ประเภทการกระตุ้น	น้ำร้อน
ควบคุมการจ่ายอากาศ	ภายใน
ทิศทางการไหล	กลับไม่ได้
เปลี่ยนเวลา	40 ms
สื่อปฏิบัติการ	ระบบอัดอากาศตามมาตรฐาน ISO 8573-1:2010 [7:4:4]
หมายเหตุเกี่ยวกับสื่อปฏิบัติการ/ควบคุม	สามารถทาน้ำมันได้ (จำเป็นสำหรับการทำงานต่อไป)
ระดับความต้านทานการกัดกร่อน KBK	2 - การสัมผัสกับการกัดกร่อนในระดับปานกลาง
การปฏิบัติตามข้อกำหนดของห้องปฏิบัติการ	VDMA24364-B2-L
อุณหภูมิปานกลาง	-10 °C...60 °C
อุณหภูมิโดยรอบ	-10 °C...50 °C
น้ำหนักผลิตภัณฑ์	2600 g
การเชื่อมต่อไฟฟ้า	ผ่านขดลวด F ต้องสั่งซื้อแยกต่างหาก
ประเภทของรีด	มีรูทะลุ
การเชื่อมต่อควบคุมอากาศออก 82	ไม่ติด
การเชื่อมต่อควบคุมอากาศออก 84	ไม่ติด

ลักษณะเฉพาะ	มูลค่า
ขอต่อลม 1	แผ่นเชื่อมต่อขนาด 4 ตามมาตรฐาน ISO 5599-1
ขอต่อลม 2	ฐานรองวาล์ว,ขนาด 4 ตามมาตรฐาน ISO 5599-1
ขอต่อลม 3	แผ่นเชื่อมต่อขนาด 4 ตามมาตรฐาน ISO 5599-1
ขอต่อลม 4	แผ่นเชื่อมต่อขนาด 4 ตามมาตรฐาน ISO 5599-1
ขอต่อลม 5	แผ่นเชื่อมต่อขนาด 4 ตามมาตรฐาน ISO 5599-1
ซีลวัสดุ	NBR
วัสดุที่อยู่อาศัย	อลูมิเนียม