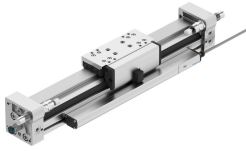


Linear drive DGCI-32- -

หมายเลขชิ้นส่วน: 544427

FESTO



แผ่นข้อมูล

ลักษณะเฉพาะ	มูลค่า
ฮับ	100 mm...2000 mm
ระยะชัก เซอโวตำแหน่งระบบลม	100 mm...2000 mm
ระยะชัก ซอฟตสตอป	100 mm...2000 mm
ลดจังหวะในตำแหน่งสิ้นสุด	25 มม.
จังหวะการวางตำแหน่งที่เล็กที่สุด	3% ของจังหวะสูงสุด อย่างไรก็ตามสูงสุด 20 มม.
Øลูกสูบ	32 มม.
การทำให้อเนกประสงค์	โซลิดอ็อปพลิเคชันแข็ง โซลิดอ็อปพลิเคชันนุ่ม
ตำแหน่งการติดตั้ง	ตามต้องการ
แนะนำ	คู่มือลูกหมุนเวียน
การตรวจจับตำแหน่ง	ติดตั้งพร้อมระบบวัดตำแหน่ง
ตัวแปร	ชุดจับยึดแกน คู่มือลูกบอลหมุนเวียนที่มีการป้องกัน สไลด์เสริมมาตรฐาน ซ้าย สไลด์เสริม มาตรฐานขวา
แรงดันใช้งาน	0.2 MPa...0.8 MPa 2 bar...8 bar 29 psi...116 psi
ฟังก์ชัน	การแสดงคู่
อนุญาต	เครื่องหมาย RCM
เครื่องหมาย CE (ดูประกาศเกี่ยวกับความสอดคล้อง)	ตามคำสั่ง EU EMC ตามคำสั่งป้องกันการระเบิดของสหภาพยุโรป (ATEX) ตามระเบียบ RoHS ของสหภาพยุโรป
เครื่องหมาย UKCA (ดูค่าประกาศความสอดคล้อง)	ตามระเบียบข้อบังคับของสหราชอาณาจักรสำหรับ EMC ตามระเบียบ UK EX ตามระเบียบ RoHS ของสหราชอาณาจักร
การอนุมัติ Ex-protection นอก EU	EPL Dc (GB) EPL Gc (สหราชอาณาจักร)
ป้องกันการระเบิด	โซน 2 (ATEX) โซน 2 (UKEX) โซน 22 (ATEX) โซน 22 (UKEX)
หมวด ATEX สำหรับก๊าซ	ครั้งที่สอง 3G
หมวด ATEX สำหรับฝุ่น	ครั้งที่สอง 3D
ชนิดของก๊าซที่ป้องกัน(การจุดติด)	อดีต ec IIC T4 Gc X

ลักษณะเฉพาะ	มูลค่า
ฝุ่นชนิดป้องกันภายนอก	Ex tc IIIC T120°C Dc X
อุณหภูมิแวดล้อมการระเบิด	0°C ≤ ต่ำ ≤ +50°C
สื่อปฏิบัติการ	ระบบอัดอากาศตามมาตรฐาน ISO 8573-1:2010 [6:4:4]
หมายเหตุเกี่ยวกับสื่อปฏิบัติการ/ควบคุม	ไม่สามารถทาน้ำมันได้
ระดับความต้านทานการกัดกร่อน KBK	0 - ไม่มีความเสี่ยงจากการกัดกร่อน 1 - ความเค้นต่อการกัดกร่อนต่ำ 2 - การสัมผัสกับการกัดกร่อนในระดับปานกลาง
การปฏิบัติตามข้อกำหนดของห้องปฏิบัติการ	VDMA24364-B1/B2-L
ปลอดภัยสำหรับอาหาร	ดูข้อมูลวัสดุเพิ่มเติม
อุณหภูมิโดยรอบ	-10 °C...60 °C
แรงตามทฤษฎีที่ 0.6 MPa (6 บาร์, 87 psi), แรงถ่วงกลับ	483 N
แรงตามทฤษฎีที่ 0.6 MPa (6 บาร์, 87 psi) ลวงหนา	483 N
การเชื่อมต่อทางเลือก	ดูรูปสินค้า
ประเภทของรัด	พร้อมอุปกรณ์เสริม
พอร์ทลม	G1/8
ชุดลือคการเชื่อมต่อแบบนิวเมติก	M5
วัสดุหุ้ม	โลหะผสมอลูมิเนียมตัด
ซีลวัสดุ	NBR TPE-U (PU)