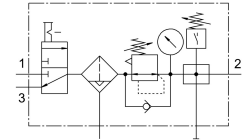
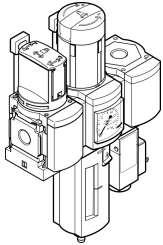


# ชุดปรับคุณภาพอากาศ MSB6N-1/2:C3J2F3-WP

หมายเลขชิ้นส่วน: 543580

FESTO



## แผ่นข้อมูล

| ลักษณะเฉพาะ                            | มูลค่า  |
|--|---|
| ขนาด                                   | 6   |
| ซีรีส์                                 | MS  |
| การป้องกันการดำเนินการ                 | ปุ่มล็อก<br>สามารถล็อกด้วยอุปกรณ์เสริม  |
| ตำแหน่งการติดตั้ง                      | แนวตั้ง +/- 5°  |
| กรองความบริสุทธิ์                      | 40 µm   |
| ท่อระบายน้ำคอนเดนเสท                   | อัตโนมัติอย่างเต็มที่   |
| โครงสร้างเชิงโครงสร้าง                 | โมดูลสาขา<br>วาล์วเปิด-ปิด<br>ตัวควบคุมตัวกรองพร้อมเกจวัดแรงดัน   |
| ฟังก์ชันตัวควบคุม                      | ค่าคงที่แรงดันขาออก<br>พร้อมการชดเชยแรงดันในช่วงแรก<br>ด้วยการระบายอากาศรอง<br>ด้วยพฤติกรรมกระจายย้อนกลับ |
| ป้องกันถวย                             | ตะกร้าพลาสติกป้องกัน  |
| ระดับความดัน                           | ด้วยเครื่องวัดความดัน   |
| แรงดันใช้งาน                           | 2 bar...12 bar  |
| ช่วงควบคุมแรงดัน                       | 1 bar...12 bar  |
| อัตราการไหลปกติ                        | 4500 l/min  |
| สื่อปฏิบัติการ                         | ระบบอัดอากาศตามมาตรฐาน ISO 8573-1:2010 [7:4:4]<br>ก๊าซเฉื่อย  |
| หมายเหตุเกี่ยวกับสื่อปฏิบัติการ/ควบคุม | สามารถทาน้ำมันได้ (ถ้าเป็นสำหรับการทำงานต่อไป)  |
| ระดับความต้านทานการกัดกร่อน KBK        | 2 - การสัมผัสกับการกัดกร่อนในระดับปานกลาง   |
| การปฏิบัติตามข้อกำหนดของห้องปฏิบัติการ | VDMA24364-B1/B2-L   |
| อุณหภูมิในการจัดเก็บ                   | -10 °C...60 °C  |
| ปลอดภัยสำหรับอาหาร                     | ดูข้อมูลวัสดุเพิ่มเติม  |
| ระดับความสะอาดของอากาศที่ทางออก        | ระบบอัดอากาศตามมาตรฐาน ISO 8573-1:2010 [7:4:4]  |
| อุณหภูมิปานกลาง                        | 5 °C...60 °C  |
| อุณหภูมิโดยรวม                         | 5 °C...60 °C  |
| น้ำหนักผลิตภัณฑ์                       | 2000 g  |
| ประเภทของรัด                           | พร้อมอุปกรณ์เสริม   |
| ขอตอลม 1                               | 1/2 NPT   |
| ขอตอลม 2                               | 1/2 NPT   |

| ลักษณะเฉพาะ       | มูลค่า                 |
|-------------------|------------------------|
| ขดอลม 3           | G1/2                   |
| วัสดุหมายเหตุ     | เป็นไปตามข้อกำหนด RoHS |
| วัสดุที่อยู่อาศัย | อลูมิเนียมหล่อ         |
| เปลือกวัสดุ       | PC                     |