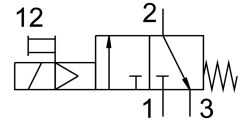


วาล์วเปิด/ปิด MS6-EE-1/2-10V24-S-Z
หมายเลขชิ้นส่วน: 542603

FESTO



แผ่นข้อมูล

ลักษณะเฉพาะ	มูลค่า
โครงสร้างเชิงสร้างสรรค์	ตัวเลื่อนลูกสูบ
ประเภทการดำเนินการ	ไฟฟ้า
ฟังก์ชันการระบายอากาศ	คืนแรงไม่ได้
แมนนวลทดสอบ	คล้ำ
รีเซ็ตประเภท	สปริงกล
ประเภทการกระตุ้น	น้ำร้อน
ฟังก์ชันวาล์ว	3/2, แบบปิด, คอยดเดี่ยว
แรงดันใช้งาน	4 bar...10 bar
ค่า C	29 l/sbar
คาช	0.4
อัตราการไหลปกติ	7000 l/min
รอบการทำงาน	100%
ลักษณะขดลวด	24VDC: 2.5W
ความผันผวนของแรงดันไฟฟ้าที่อนุญาต	+/- 10 %
สื่อปฏิบัติการ	ระบบอัดอากาศตามมาตรฐาน ISO 8573-1:2010 [7:4:4] ก๊าซเฉื่อย
หมายเหตุเกี่ยวกับสื่อปฏิบัติการ/ควบคุม	สามารถทาน้ำมันได้ (จำเป็นสำหรับการทำงานต่อไป)
ระดับความต้านทานการกัดกร่อน KBK	2 - การสัมผัสกับการกัดกร่อนในระดับปานกลาง
วัสดุหมายเหตุ	เป็นไปตามข้อกำหนด RoHS
การปฏิบัติตามข้อกำหนดของห้องปฏิบัติการ	VDMA24364-B1/B2-L
อุณหภูมิปานกลาง	-10 °C...60 °C
ระดับการป้องกัน	IP65
อุณหภูมิโดยรอบ	-10 °C...50 °C
อนุญาต	c UL เร้า - ได้รับการยอมรับ (OL)
ปลอดภัยสำหรับอาหาร	ดูข้อมูลวัสดุเพิ่มเติม
ประเภทของรีด	ทางเลือก: การติดตั้งสาย พร้อมอุปกรณ์เสริม
ตำแหน่งการติดตั้ง	ตามต้องการ
ทิศทางการไหล	กลับ ไม่ได้
น้ำหนักผลิตภัณฑ์	816 g
ขดลวด 1	G1/2

ลักษณะเฉพาะ	มูลค่า
ขอตอลม 2	G1/2
ขอตอลม 3	G1/2
ควบคุมการจ่ายอากาศ	ภายใน
การเชื่อมต่อไฟฟ้า	รูปร่าง C ปลั๊ก ตามมาตรฐาน DIN EN 175301-803 ดีไซน์สี่เหลี่ยม
ซีลวัสดุ	NBR
วัสดุที่อยู่อาศัย	อลูมิเนียมหล่อ