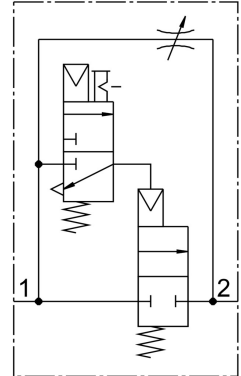


# ซอฟต์แวร์สตาร์ทวาล์ว MS4N-DE-1/8-10V24

หมายเลขชิ้นส่วน: 542569



## แผ่นข้อมูล

ลักษณะเฉพาะ	มูลค่า
ประเภทการดำเนินการ	ไฟฟ้า
ตำแหน่งการติดตั้ง	ตามต้องการ
แมนนวลเทส	Detenting คล่า
โครงสร้างเชิงสร้างสรรค์	ตำแหน่งลูกสูบ
รีเซ็ตประเภท	สปริงกล
ประเภทการกระตุ้น	น้ำร้อน
ควบคุมการจ่ายอากาศ	ภายใน
ทิศทางการไหล	กลับไม่ได้
ฟังก์ชันวาล์ว	2/2
ตัวบ่งชี้ตำแหน่งสวิตช์	พร้อมอุปกรณ์เสริม
แรงดันใช้งาน	4 bar...10 bar
ค่าข	0.5
ค่า C	4.6 l/sbar
อัตราการไหลปกติ	1000 l/min
รอบการทำงาน	100%
ลักษณะขดลวด	24VDC: 1.8W
อนุญาต	c UL เร - ได้รับการยอมรับ (OL)
สื่อปฏิบัติการ	ระบบอัดอากาศตามมาตรฐาน ISO 8573-1:2010 [7:4:4] ก๊าซเฉื่อย
หมายเหตุเกี่ยวกับสื่อปฏิบัติการ/ควบคุม	สามารถทาน้ำมันได้ (จำเป็นสำหรับการทำงานต่อไป)
ระดับความต้านทานการกัดกร่อน KBK	2 - การสัมผัสกับการกัดกร่อนในระดับปานกลาง
การปฏิบัติตามข้อกำหนดของห้องปฏิบัติการ	VDMA24364-B2-L
ปลอดภัยสำหรับอาหาร	ดูข้อมูลวัสดุเพิ่มเติม
อุณหภูมิปานกลาง	-10 °C...50 °C
ระดับการป้องกัน	IP65

ลักษณะเฉพาะ	มูลค่า
อุณหภูมิโดยรอบ	-10 °C...50 °C
น้ำหนักผลิตภัณฑ์	263 g
การเชื่อมต่อไฟฟ้า	รูปร่าง C ปลั๊ก ตามมาตรฐาน DIN EN 175301-803 ดีไอเอสสี่เหลี่ยม
การแสดงสถานะสัญญาณ	พร้อมอุปกรณ์เสริม
ประเภทของรัด	ทางเลือก: การติดตั้งสาย พร้อมอุปกรณ์เสริม
ขอดอลม 1	1/8 NPT
ขอดอลม 2	1/8 NPT
วัสดุหมายเหตุ	เป็นไปตามข้อกำหนด RoHS
ซีลวัสดุ	NBR
วัสดุที่อยู่อาศัย	อลูมิเนียมหล่อ