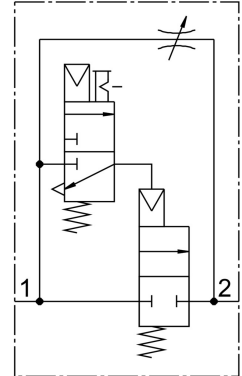


# ซอฟต์สตาร์ทวาล์ว MS6-DE-1/4-10V24

หมายเลขชิ้นส่วน: 542564

FESTO



## แผ่นข้อมูล

| ลักษณะเฉพาะ                            | มูลค่า   |
|--|--|
| ประเภทการดำเนินการ                     | ไฟฟ้า  |
| ตำแหน่งการติดตั้ง                      | ตามต้องการ   |
| แมนนวลเทส                              | Detenting<br>คล่า  |
| โครงสร้างเชิงสร้างสรรค์                | ตำแหน่งลูกสูบ  |
| รีเซ็ตประเภท                           | สปริงกล  |
| ประเภทการกระตุ้น                       | น้ำร้อน  |
| ควบคุมการจ่ายอากาศ                     | ภายใน  |
| ทิศทางการไหล                           | กลับไม่ได้   |
| ฟังก์ชันวาล์ว                          | 2/2  |
| ตัวบ่งชี้ตำแหน่งสวิตช์                 | พร้อมอุปกรณ์เสริม  |
| แรงดันใช้งาน                           | 4 bar...10 bar   |
| ค่าข                                   | 0.54   |
| ค่า C                                  | 11.22 l/sbar   |
| อัตราการไหลปกติ                        | 2700 l/min   |
| รอบการทำงาน                            | 100%   |
| ลักษณะขดลวด                            | 24VDC: 1.8W  |
| อนุญาต                                 | c UL - ได้รับการยอมรับ (OL)                                  |
| สื่อปฏิบัติการ                         | ระบบอัดอากาศตามมาตรฐาน ISO 8573-1:2010 [7:4:4]<br>ก๊าซเฉื่อย |
| หมายเหตุเกี่ยวกับสื่อปฏิบัติการ/ควบคุม | สามารถทาน้ำมันได้ (จำเป็นสำหรับการทำงานต่อไป)                |
| ระดับความต้านทานการกัดกร่อน KBK        | 2 - การสัมผัสกับการกัดกร่อนในระดับปานกลาง                    |
| การปฏิบัติตามข้อกำหนดของห้องปฏิบัติการ | VDMA24364-B1/B2-L  |
| ปลอดภัยสำหรับอาหาร                     | ดูข้อมูลวัสดุเพิ่มเติม                                       |
| อุณหภูมิปานกลาง                        | -10 °C...50 °C   |
| ระดับการป้องกัน                        | IP65   |

| ลักษณะเฉพาะ        | มูลค่า  |
|--------------------|---|
| อุณหภูมิโดยรอบ     | -10 °C...50 °C  |
| น้ำหนักผลิตภัณฑ์   | 680 g   |
| การเชื่อมต่อไฟฟ้า  | รูปร่าง C<br>ปลั๊ก<br>ตามมาตรฐาน DIN EN 175301-803<br>ดีไอเอสสี่เหลี่ยม |
| การแสดงสถานะสัญญาณ | พร้อมอุปกรณ์เสริม   |
| ประเภทของรัด       | ทางเลือก:<br>การติดตั้งสาย<br>พร้อมอุปกรณ์เสริม                         |
| ขอตอล 1            | G1/4  |
| ขอตอล 2            | G1/4  |
| วัสดุหมายเหตุ      | เป็นไปตามข้อกำหนด RoHS  |
| ซีลวัสดุ           | NBR   |
| วัสดุที่อยู่อาศัย  | อลูมิเนียมหล่อ  |