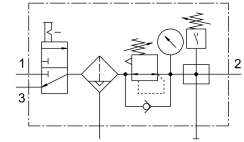
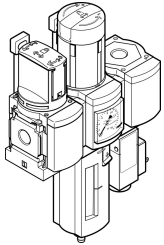


ชุดปรับคุณภาพอากาศ MSB6-1/2:C3J2F3-WP

หมายเลขชิ้นส่วน: 542276

FESTO



แผ่นข้อมูล

| ลักษณะเฉพาะ | มูลค่า |
|--|--|
| ขนาด | 6 |
| ซีรีส์ | MS |
| การป้องกันการดำเนินการ | ปุ่มล็อก สามารถล็อกด้วยอุปกรณ์เสริม |
| ตำแหน่งการติดตั้ง | แนวตั้ง +/- 5° |
| กรองความบริสุทธิ์ | 40 µm |
| ท่อระบายน้ำคอนเดนเสท | อัตโนมัติอย่างเต็มที่ |
| โครงสร้างเชิงโครงสร้าง | โมดูลสาขา วาล์วเปิด-ปิด ตัวควบคุมตัวกรองพร้อมเกจวัดแรงดัน |
| ฟังก์ชันตัวควบคุม | ค่าคงที่แรงดันขาออก พร้อมการชดเชยแรงดันในช่วงแรก ด้วยการระบายอากาศร่อง ด้วยพฤติกรรมกระจายย้อนกลับ |
| ป้องกันถวย | ตะกร้าพลาสติกป้องกัน |
| ระดับความดัน | ด้วยเครื่องวัดความดัน |
| แรงดันใช้งาน | 2 bar...12 bar |
| ช่วงควบคุมแรงดัน | 0.5 bar...12 bar |
| อัตราการไหลปกติ | 4500 l/min |
| สื่อปฏิบัติการ | ระบบอัดอากาศตามมาตรฐาน ISO 8573-1:2010 [7:4:4] ก๊าซเฉื่อย |
| หมายเหตุเกี่ยวกับสื่อปฏิบัติการ/ควบคุม | สามารถทาน้ำมันได้ (ถ้าเป็นสำหรับการทำงานต่อไป) |
| ระดับความต้านทานการกัดกร่อน KBK | 2 - การสัมผัสกับการกัดกร่อนในระดับปานกลาง |
| การปฏิบัติตามข้อกำหนดของห้องปฏิบัติการ | VDMA24364-B1/B2-L |
| อุณหภูมิในการจัดเก็บ | -10 °C...60 °C |
| ปลอดภัยสำหรับอาหาร | ดูข้อมูลวัสดุเพิ่มเติม |
| ระดับความสะอาดของอากาศที่ทางออก | ระบบอัดอากาศตามมาตรฐาน ISO 8573-1:2010 [7:4:4] |
| อุณหภูมิปานกลาง | 5 °C...60 °C |
| อุณหภูมิโดยรวม | 5 °C...60 °C |
| น้ำหนักผลิตภัณฑ์ | 2000 g |
| ประเภทของรัด | พร้อมอุปกรณ์เสริม |
| ขอตอล 1 | G1/2 |
| ขอตอล 2 | G1/2 |

| ลักษณะเฉพาะ | มูลค่า |
|-------------------|------------------------|
| ขดอลม 3 | G1/2 |
| วัสดุหมายเหตุ | เป็นไปตามข้อกำหนด RoHS |
| วัสดุที่อยู่อาศัย | อลูมิเนียมหล่อ |
| เปลือกวัสดุ | PC |