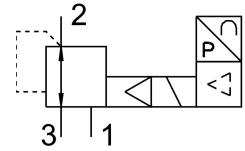


เครื่องปรับความดันตามสัดส่วน VPPM-6TA-L-1-F-0L6H-S1

หมายเลขชิ้นส่วน: 542218

FESTO



แผ่นข้อมูล

ลักษณะเฉพาะ	มูลค่า
การระบายอากาศที่กำหนด	6 mm 4.5 mm
ประเภทการดำเนินการ	ไฟฟ้า
หลักการปิดผนึก	อ่อน
ตำแหน่งการติดตั้ง	ตามต้องการ
โครงสร้างเชิงโครงสร้าง	วาล์วควบคุมไดอะแฟรม
ความต้านทานไฟฟ้าลัดวงจร	สำหรับการเชื่อมต่อไฟฟ้าทั้งหมด
ประกาศันความปลอดภัย	ตำแหน่งความปลอดภัย VPPM: หากสายไฟขาด แรงดันทางออกจะยังคงไม่ได้รับการควบคุม
การป้องกันขั้วย้อนกลับ	สำหรับการเชื่อมต่อไฟฟ้าทั้งหมด
รีเซ็ตประเภท	สปริงกล
ประเภทการกระตุ้น	นารอง
ฟังก์ชันวาล์ว	วาล์วควบคุมแรงดันตามสัดส่วน 3 ทาง
ประเภทการแสดงผล	ไฟ LED
ช่วงควบคุมแรงดัน	0.006 MPa...0.6 MPa 0.06 bar...6 bar
แรงดันขาเข้า 1	0 bar...8 bar 0 MPa...0.8 MPa
ความดันฮีสเทรีซิสสูงสุด	0.03 bar
อัตราการไหลปกติ	900 l/min
ช่วงแรงดันไฟฟ้าที่ใช้งาน DC	21.6 V...26.4 V
การใช้พลังงานสูงสุด	300 mA
รอบการทำงาน	100%
ปริมาณการใช้ไฟฟ้าสูงสุด	7 W
ระลอกคลื่น	10 %
สื่อปฏิบัติการ	ระบบอัดอากาศตามมาตรฐาน ISO 8573-1:2010 [7:4:4] ก๊าซเฉื่อย
หมายเหตุเกี่ยวกับสื่อปฏิบัติการ/ควบคุม	ไม่สามารถทาน้ำมันได้
อนุญาต	เครื่องหมาย RCM c UL เร้า - รាយการ (OL)
ป้าย KC	เคซี อีเอ็มซี
เครื่องหมาย CE (ดูประกาศเกี่ยวกับความสอดคล้อง)	ตามคำสั่ง EU EMC ตามระเบียบ RoHS ของสหภาพยุโรป

ลักษณะเฉพาะ	มูลค่า
เครื่องหมาย UKCA (ตุ้ค่าประกาศความสอดคล้อง)	ตามระเบียบขบ้บังคับของสหราชอาณาจักรสำหรับ EMC ตามระเบียบ RoHS ของสหราชอาณาจักร
ใบรับรองออกโดยหน่วยงาน	UL E322346
ระดับความต้านทานการกั้ดกรอน KBK	2 - การสัมผัสกับการกั้ดกรอนในระดับปานกลาง
การปฏิบัติตามข้อกำหนดของห้องปฏิบัติการ	VDMA24364-B1/B2-L
อุณหภูมิปานกลาง	10 °C...50 °C
ระดับการป้องกัน	IP65
อุณหภูมิโดยรอบ	0 °C...60 °C
น้ำหนักผลิตภัณฑ์	400 g
ความเป็นเส้นตรง	1 %FS
ฮิสเทรีซิส	0.5 %FS
การทำซ้ำได้	0.5 %FS
ความแม่นยำโดยรวม	1.25%FS
ค่าสัมประสิทธิ์อุณหภูมิ	0.04 %/K
ความสามารถในการทำซ้ำ FS	0.5 %
การเชื่อมต่อไฟฟ้า	ผ่านแผ่นเชื่อมต่อ
ประเภทของร้ด	ทางเลือก: มีรูทะล พร้อมอุปกรณ์เสริม
ขบ้ดอลม 1	แผ่นเชื่อมต่อ
ขบ้ดอลม 2	แผ่นเชื่อมต่อ
ขบ้ดอลม 3	แผ่นเชื่อมต่อ
วัสดุหมายเหตุ	เป็นไปตามข้อกำหนด RoHS
วัสดุที่อยู่อาศัย	โลหะผสมอลูมิเนียมต้ด อินโด้ซ