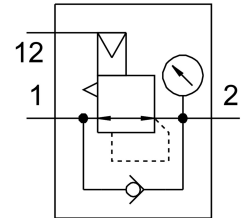


เครื่องควบคุมความดัน MS12-LR-G-PO

หมายเลขชิ้นส่วน: 541680

FESTO



แผ่นข้อมูล

ลักษณะเฉพาะ	มูลค่า
ขนาด	12
ซีรีส์	MS
ตำแหน่งการติดตั้ง	ตามต้องการ
โครงสร้างเชิงโครงสร้าง	วาล์วควบคุมไดอะแฟรม
ฟังก์ชันตัวควบคุม	ค่าคงที่แรงดันขาออก พร้อมการชดเชยแรงดันในช่วงแรก ด้วยการระบายอากาศรูอง ด้วยพฤติกรรมกระแสย้อนกลับ
ระดับความดัน	ด้วยเครื่องวัดความดัน
แรงดันใช้งาน	0.08 MPa...2.1 MPa 0.8 bar...21 bar
ช่วงควบคุมแรงดัน	0.5 bar...16 bar
ความดันฮีสเทรีซิสสูงสุด	0.04 MPa 0.4 bar 5.8 psi
ช่องระบายอัตราการไหลรอง	600 l/min
อัตราการไหลปกติ	13000 l/min...22000 l/min
สื่อปฏิบัติการ	ระบบอัดอากาศตามมาตรฐาน ISO 8573-1:2010 [7:4:4] ก๊าซเฉื่อย
ระดับความต้านทานการกัดกร่อน KBK	2 - การสัมผัสกับการกัดกร่อนในระดับปานกลาง
การปฏิบัติตามข้อกำหนดของห้องปฏิบัติการ	VDMA24364-B1/B2-L
อุณหภูมิในการจัดเก็บ	-10 °C...60 °C
อุณหภูมิปานกลาง	-10 °C...60 °C
อุณหภูมิโดยรอบ	-10 °C...60 °C
น้ำหนักผลิตภัณฑ์	4000 g
ประเภทของรัด	ทางเลือก: การติดตั้งสาย ม้วนเส้น
ขอตอไฟลอตแอร์ 12	G1/4
ขอตอลม 1	แผ่นเชื่อมต่อ
ขอตอลม 2	แผ่นเชื่อมต่อ
วัสดุหุ้ม	PA

ลักษณะเฉพาะ	มูลค่า
วัสดุหมายเหตุ	เป็นไปตามข้อกำหนด RoHS
ฝาครอบด้านล่างวัสดุ	โลหะผสมอลูมิเนียมตัด
ซีลวัสดุ	NBR
สปริงวัสดุ	เหล็กสปริง
วัสดุที่อยู่อาศัย	อลูมิเนียมหล่อ
วัสดุเมมเบรน	NBR
วัสดุกันความร้อน	โลหะผสมอลูมิเนียมอัลลอยด์ NBR เหล็กกล้าไร้สนิมอัลลอยด์สูง