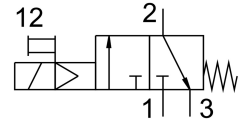
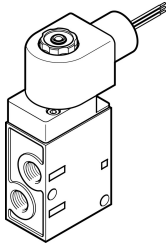


โซลินอยด์วาล์ว MFH-3-1/8-120-EX

หมายเลขชิ้นส่วน: 541651

FESTO



แผ่นข้อมูล

ลักษณะเฉพาะ	มูลค่า
ฟังก์ชันวาล์ว	3/2, แบบปิด, คอยดเดี่ยว
ประเภทการดำเนินการ	ไฟฟ้า
ความกว้าง	70.5 mm
อัตราการไหลปกติ	500 l/min
การเชื่อมต่อการทำงานด้วยลม	G1/8
แรงดันใช้งาน	120VAC 0.15 MPa...0.8 MPa 1.5 bar...8 bar
รีเซ็ตประเภท	สปริงกล
การอนุมัติ Ex-protection นอก EU	ชั้น 1 ดิวซ์ัน 1 (สหรัฐอเมริกา) คลาส I, ดิวซ์ัน. 2 (สหรัฐอเมริกา) คลาส II ดิวซ์ัน 1 (สหรัฐอเมริกา) คลาส II ดิวซ์ัน 2 (สหรัฐอเมริกา) คลาส III ดิวซ์ัน 1 (สหรัฐอเมริกา) รุ่นที่ 3 ดิวซ์ัน 2 (สหรัฐอเมริกา) EPL GB (สหรัฐอเมริกา) EPL Gc (สหรัฐอเมริกา)
ใบรับรองออกโดยหน่วยงาน	FM 3026030
ระดับการป้องกัน	IP65
ความกว้างปรกติ	5 mm
ฟังก์ชันการระบายอากาศ	คั้นแรงได้
หลักการปิดผนึก	อ่อน
ตำแหน่งการติดตั้ง	ตามต้องการ
แมนนวลเทส	Detenting
ประเภทการกระตุ้น	นำร่อง
ทิศทางการไหล	กลับไม่ได้
ทับซ้อนกัน	ความคุ้มครองเชิงลบ
เปลี่ยนเวลาปิด	29 ms
สลับเวลาเปิด	11 ms
ลักษณะขดลวด	120 V AC: 60 Hz, กระแสไฟฟ้าเข้า 11.5 VA, กำลัง 6.5 VA

ลักษณะเฉพาะ	มูลค่า
ป้องกันการระเบิด	ชั้น 1 ดิวชัน 1 (สหรัฐอเมริกา) ชั้น 1 ดิวชัน 2 (สหรัฐอเมริกา) Class II, Div. 1 (US) คลาส II ดิวชัน 2 (สหรัฐอเมริกา) คลาส III ดิวชัน 1 (สหรัฐอเมริกา) คลาส III ดิวชัน 2 (สหรัฐอเมริกา) โซน 1 (สหรัฐอเมริกา) โซน 2 (สหรัฐอเมริกา)
สื่อปฏิบัติการ	ระบบอัตโนมัติตามมาตรฐาน ISO 8573-1:2010 [7:4:4]
หมายเหตุเกี่ยวกับสื่อปฏิบัติการ/ควบคุม	สามารถทาน้ำมันได้ (จำเป็นสำหรับการทำงานต่อไป)
ระดับความต้านทานการกัดกร่อน KBK	1 - ความเค้นต่อการกัดกร่อนต่ำ
อุณหภูมิปานกลาง	-5 °C...40 °C
อุณหภูมิโดยรอบ	-5 °C...40 °C
น้ำหนักผลิตภัณฑ์	355 g
ประเภทของรัด	มีรูทะลุ
ทอระบอบอากาศ	ภายใน
การเชื่อมต่อควบคุมอากาศออก 82	M5
ขอตอลม 1	G1/8
ขอตอลม 2	G1/8
ขอตอลม 3	G1/8
ซีลวัสดุ	NBR PU
วัสดุที่อยู่อาศัย	อลูมิเนียมหล่อ อินโดซ์