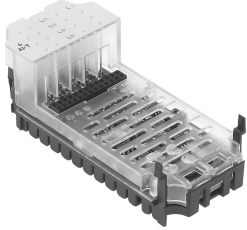


อนาล็อกโมดูล CPX-4AE-T

หมายเลขชิ้นส่วน: 541486

FESTO



แผ่นข้อมูล

ลักษณะเฉพาะ	มูลค่า
ขนาด กว้าง x ยาว x สูง	(รวมถึงบล็อกเชื่อมต่อและเทคโนโลยีการเชื่อมต่อ) 50 มม. x 107 มม. x 50 มม
น้ำหนักผลิตภัณฑ์	47 g
อุณหภูมิโดยรอบ	-5 °C...50 °C
อุณหภูมิในการจัดเก็บ	-20 °C...70 °C
ระดับการป้องกัน	ขึ้นอยู่กับบล็อกการเชื่อมต่อ
ระดับความต้านทานการกัดกร่อน KBK	1 - ความเค้นต่อการกัดกร่อนต่ำ (ในสภาพพร้อมติดตั้ง)
ความยาวสายสูงสุด	200 ม. ป้องกัน
การปฏิบัติตามข้อกำหนดของห้องปฏิบัติการ	VDMA24364-B2-L
วัสดุที่อยู่อาศัย	PA เสริมแรง PC
จอแสดงผล LED	การตรวจสอบ 1 กลุ่ม การวินิจฉัย 4 ช่อง
การวินิจฉัย	ตัวแบ่งสายต่อช่อง จำกัดการละเมิดต่อช่อง สัญญาณอินพุตลัดวงจร ข้อผิดพลาดของพารามิเตอร์
การกำหนดพารามิเตอร์	แรงต่อช่อง จำกัดการตรวจสอบมูลค่าต่อช่องสัญญาณ หน่วยวัด การปรับให้เรียบค่าที่วัดได้ ประเภทเซนเซอร์ต่อช่องสัญญาณ การตรวจสอบสายไฟต่อช่องสัญญาณ
รอบเวลาภายใน	250 ms
ช่วงแรงดันไฟฟ้าที่ใช้งาน DC	18 V...30 V
พิกัดแรงดันไฟฟ้า DC	24 V
การใช้พลังงานของตัวเองที่แรงดันไฟฟ้าใช้งานเล็กน้อย	พื.พ. 50mA
จำนวนทางเขา	4
รูปแบบข้อมูล	15 บิต + เครื่องหมาย การแทนค่าไบนารีในสิบส่วนองศา
ความแม่นยำในการทำซ้ำ	0.05% ที่ 25 °C
ขีดจำกัดข้อผิดพลาดพื้นฐานที่ 25 °C	± 0.6 K สำหรับเซ็นเซอร์ Pt
ขีดจำกัดการทำงานที่เกี่ยวข้องกับช่วงอุณหภูมิแวดล้อม	± 0.6 %

ลักษณะเฉพาะ	มูลค่า
ประเภทเซ็นเซอร์	Ni 100 Ni 1000 Ni 120 Ni 500 Pt 100 Pt 1000 Pt 200 Pt 500
ช่องแยกไฟฟ้า - ช่อง	ไม่
ช่องแยกไฟฟ้า - บัสภายใน	ใช่
ฟิวส์ป้องกัน (ไฟฟ้าลัดวงจร)	ฟิวส์อิเล็กทรอนิกส์ภายใน