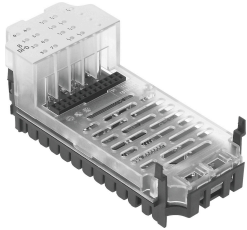


# โมดูลอินพุต CPX-8DE-D

หมายเลขชิ้นส่วน: 541480

FESTO



## แผ่นข้อมูล

ลักษณะเฉพาะ	มูลค่า
ขนาด กว้าง x ยาว x สูง	(รวมถึงบล็อกเชื่อมต่อและเทคโนโลยีการเชื่อมต่อ) 50 มม. x 107 มม. x 50 มม
น้ำหนักผลิตภัณฑ์	45 g
อุณหภูมิโดยรอบ	-5 °C...50 °C
อุณหภูมิในการจัดเก็บ	-20 °C...70 °C
ระดับการป้องกัน	ขึ้นอยู่กับบล็อกการเชื่อมต่อ
ระดับความต้านทานการกัดกร่อน KBK	1 - ความเค้นต่อการกัดกร่อนต่ำ (ในสภาพพร้อมติดตั้ง)
การปฏิบัติตามข้อกำหนดของห้องปฏิบัติการ	VDMA24364-B2-L
วัสดุที่อยู่อาศัย	PA เสริมแรง PC
จอแสดงผล LED	การตรวจสอบ 1 กลุ่ม การวินิจฉัย 8 ช่อง 8 สถานะช่อง
การวินิจฉัย	ลัดวงจร/โอเวอร์โวลต์ของสัญญาณ
การกำหนดพารามิเตอร์	อินพุต debounce time เวลาขยายสัญญาณ พฤติกรรมหลังไฟฟาลัดวงจร โมดูลการตรวจสอบ
ช่วงแรงดันไฟฟ้าที่ใช้งาน DC	18 V...30 V
พิกัดแรงดันไฟฟ้า DC	24 V
การใช้พลังงานของตัวเองที่แรงดันไฟฟ้าใช้งานเล็กน้อย	พิมพ. 15mA
จำนวนทางเข้า	8
ลักษณะอินพุต	IEC1131-T2
เปลี่ยนระดับ	สัญญาณ 0: <= 5V สัญญาณ 1: >= 11V
การสลับอินพุตลอจิก	PNP (สวิตช์บวก)
อินพุต debounce time	3 ms (0.1 ms, 10 ms, กำหนดค่าได้ 20 ms)
สูงสุด อินพุตปัจจุบันทั้งหมดต่อโมดูล	0.7 A
ช่องแยกไฟฟ้า - ช่อง	ไม่
ช่องแยกไฟฟ้า - บัสภายใน	ไม่
ฟิวส์ป้องกัน (ไฟฟาลัดวงจร)	ฟิวส์อิเล็กทรอนิกส์ภายในต่อช่องสัญญาณ