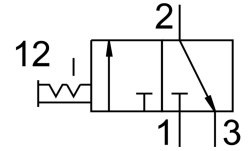


วาล์วเปิด/ปิด MS6N-EM1-1/2-Z

หมายเลขชิ้นส่วน: 541292

FESTO



แผ่นข้อมูล

ลักษณะเฉพาะ	มูลค่า
โครงสร้างเชิงสร้างสรรค์	วาล์วแบบหมุน
ประเภทการดำเนินการ	ด้วยตนเอง
ฟังก์ชันการระบายอากาศ	คืนแรงไม่ได้
ประเภทการกระตุ้น	โดยตรง
ฟังก์ชันวาล์ว	3/2 bistable
แรงดันใช้งาน	0 bar...18 bar
ค่า C	30.8 l/sbar
ค่าข	0.57
อัตราการไหลปกติ	8700 l/min
สื่อปฏิบัติการ	ระบบอัดอากาศตามมาตรฐาน ISO 8573-1:2010[7:4:4] ก๊าซเฉื่อย
หมายเหตุเกี่ยวกับสื่อปฏิบัติการ/ควบคุม	สามารถทาน้ำมันได้ (จำเป็นสำหรับการทำงานต่อไป)
ระดับความต้านทานการกัดกร่อน KBK	2 - การสัมผัสกับการกัดกร่อนในระดับปานกลาง
วัสดุหมายเหตุ	เป็นไปตามข้อกำหนด RoHS
การปฏิบัติตามข้อกำหนดของห้องปฏิบัติการ	VDMA24364-B1/B2-L
อุณหภูมิปานกลาง	-10 °C...60 °C
อุณหภูมิโดยรอบ	-10 °C...60 °C
ปลอดภัยสำหรับอาหาร	ดูข้อมูลวัสดุเพิ่มเติม
ประเภทของรีด	ทางเลือก: การติดตั้งสาย พร้อมอุปกรณ์เสริม
ตำแหน่งการติดตั้ง	ตามต้องการ
ทิศทางการไหล	กลับไม่ได้
น้ำหนักผลิตภัณฑ์	580 g
ขอตอลม 1	1/2 NPT
ขอตอลม 2	1/2 NPT
ขอตอลม 3	1/2 NPT
ซิลวัสดุ	TPE-U (PU)
วัสดุที่อยู่อาศัย	อลูมิเนียมหล่อ