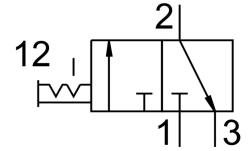


วาล์วเปิด/ปิด **MS4N-EM1-1/4-S-Z**
 หมายเลขชิ้นส่วน: 541282

FESTO



แผ่นข้อมูล

ลักษณะเฉพาะ	มูลค่า
โครงสร้างเชิงสร้างสรรค์	วาล์วแบบหมุน
ประเภทการดำเนินการ	ด้วยตนเอง
ฟังก์ชันการระบายอากาศ	คืนแรงไม่ได้
ประเภทการกระตุ้น	โดยตรง
ฟังก์ชันวาล์ว	3/2 bistable
แรงดันใช้งาน	0 bar...14 bar
ค่า C	9 l/sbar
ค่าข	0.39
อัตราการไหลปกติ	2200 l/min
สื่อปฏิบัติการ	ระบบอัดอากาศตามมาตรฐาน ISO 8573-1:2010[7:4:4] ก๊าซเฉื่อย
หมายเหตุเกี่ยวกับสื่อปฏิบัติการ/ควบคุม	สามารถทาน้ำมันได้ (จำเป็นสำหรับการทำงานต่อไป)
ระดับความต้านทานการกัดกร่อน KBK	2 - การสัมผัสกับการกัดกร่อนในระดับปานกลาง
วัสดุหมายเหตุ	เป็นไปตามข้อกำหนด RoHS
การปฏิบัติตามข้อกำหนดของห้องปฏิบัติการ	VDMA24364-B1/B2-L
อุณหภูมิปานกลาง	-10 °C...60 °C
อุณหภูมิโดยรอบ	-10 °C...60 °C
ปลอดภัยสำหรับอาหาร	ดูข้อมูลวัสดุเพิ่มเติม
ประเภทของรีด	ทางเลือก: การติดตั้งสาย พร้อมอุปกรณ์เสริม
ตำแหน่งการติดตั้ง	ตามต้องการ
ทิศทางการไหล	กลับไม่ได้
น้ำหนักผลิตภัณฑ์	210 g
ขอตอลม 1	1/4 NPT
ขอตอลม 2	1/4 NPT
ขอตอลม 3	ไม่ติด
ซิลวัสดุ	TPE-U (PU)
วัสดุที่อยู่อาศัย	อลูมิเนียมหล่อ