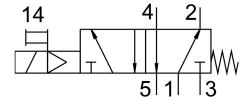
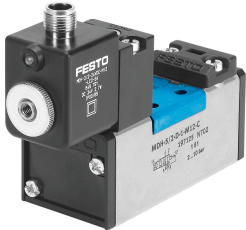


# โซลินอยด์วาล์ว MDH-5/2-D-1-FR-M12D-C

หมายเลขชิ้นส่วน: 540804

FESTO



## แผ่นข้อมูล

ลักษณะเฉพาะ	มูลค่า
ฟังก์ชันวาล์ว	5/2 โมโนสเตเบิล
ประเภทการดำเนินการ	ไฟฟ้า
ความกว้าง	42 mm
อัตราการไหลปกติ	1200 l/min
การเชื่อมต่อการทำงานด้วยลม	แผ่นเชื่อมต่อขนาด 1 ตามมาตรฐาน ISO 5599-1 G1/4
แรงดันใช้งาน	24V DC 3 bar...10 bar
โครงสร้างเชิงสร้างสรรค์	ตัวเลื่อนลูกสูบ
รีเซ็ตประเภท	สปริงกล
ระดับการป้องกัน	IP65
ความกว้างปกติ	8 mm
ขวาง	43 mm
ฟังก์ชันการระบายอากาศ	คันเร่งได้
หลักการปิดผนึก	อ่อน
ตำแหน่งการติดตั้ง	ตามต้องการ
โดมาตรฐาน	ISO 5599-1
แมนนวลทดสอบ	คล้ำ
รหัส ISO	152
ประเภทการกระตุ้น	น้ำร้อน
ควบคุมการจ่ายอากาศ	ภายใน
ทิศทางการไหล	กลับไม่ได้
ทับซ้อนกัน	ความคุ้มครองที่ดี
เปลี่ยนเวลาเปิด	42 ms
สลับเวลาเปิด	20 ms
รอบการทำงาน	100%
พัลส์ทดสอบบวกสูงสุดด้วยสัญญาณ 0	3800 µs
ชีพจรทดสอบเชิงลบสูงสุดพร้อมสัญญาณ 1 ตัว	4900 µs
ลักษณะขดลวด	24VDC: 2.7W
ความผันผวนของแรงดันไฟฟ้าที่อนุญาต	+/- 10 %
สื่อปฏิบัติการ	ระบบอัดอากาศตามมาตรฐาน ISO 8573-1:2010 [7:4:4]
หมายเหตุเกี่ยวกับสื่อปฏิบัติการ/ควบคุม	สามารถทาน้ำมันได้ (จำเป็นสำหรับการทำงานต่อไป)

ลักษณะเฉพาะ	มูลค่า
ความเหนียวลา	การทดสอบการชนสงที่มีระดับความรุนแรง 1 ตาม FN 942017-4 และ EN 60068-2-6
กันกระแทก	การทดสอบแรงกระแทกด้วยระดับความรุนแรง 2 ตาม FN 942017-5 และ EN 60068-2-27
การปฏิบัติตามข้อกำหนดของห้องปฏิบัติการ	VDMA24364-B1/B2-L
อุณหภูมิปานกลาง	-10 °C...50 °C
ระดับความดันเสียง	85 dB(A)
อุณหภูมิโดยรอบ	-10 °C...50 °C
น้ำหนักผลิตภัณฑ์	420 g
การเชื่อมต่อไฟฟ้า	M12x1
ประเภทของรีด	บนแผ่นเชื่อมต่อ มีรูทะลุ
ขอลดลง 1	แผ่นเชื่อมต่อขนาด 1 ตามมาตรฐาน ISO 5599-1
ขอลดลง 2	ฐานรองวาล์ว,ขนาด 1 ตามมาตรฐาน ISO 5599-1
ขอลดลง 3	แผ่นเชื่อมต่อขนาด 1 ตามมาตรฐาน ISO 5599-1
ขอลดลง 4	แผ่นเชื่อมต่อขนาด 1 ตามมาตรฐาน ISO 5599-1
ขอลดลง 5	แผ่นเชื่อมต่อขนาด 1 ตามมาตรฐาน ISO 5599-1
ซีลวัสดุ	HNBR NBR
วัสดุที่อยู่อาศัย	อลูมิเนียมหล่อ