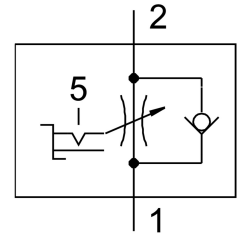


# วาล์วควบคุมการไหลทางเดียว GRLSA-1/4-QS-8

หมายเลขชิ้นส่วน: 540662

FESTO



## แผ่นข้อมูล

ลักษณะเฉพาะ	มูลค่า
ฟังก์ชันวาล์ว	ฟังก์ชัน ไมคืนคืนแรงไอเสีย
ขอตอลม 1	QS-8
ขอตอลม 2	G1/4
ประเภทการดำเนินการ	ด้วยตนเอง
องค์ประกอบปรับ	อัลเลนคีย์
ประเภทของรีด	ขันสกรูได้
มาตรฐานอัตราการไหลในการควบคุมทิศทางการไหล	0 l/min...450 l/min
มาตรฐานอัตราการไหลในทิศทางไม่ย้อนกลับ	390 l/min...570 l/min
อุณหภูมิโดยรอบ	-10 °C...60 °C
ตำแหน่งการติดตั้ง	ตามต้องการ
แรงดันใช้งานช่วงอุณหภูมิที่สมบูรณ์	0.2 bar...10 bar
มาตรฐานอัตราการไหลในการไหลควบคุมทิศทาง 0.6->0 MPa (6->0 บาร์, 87->0 psi)	0 l/min...700 l/min
มาตรฐานอัตราการไหลในทิศทางไม่ย้อนกลับ 0.6->0 MPa (6->0 บาร์, 87->0 psi)	820 l/min...930 l/min
สื่อปฏิบัติการ	ระบบอัดอากาศตามมาตรฐาน ISO 8573-1:2010 [7:4:4]
หมายเหตุเกี่ยวกับสื่อปฏิบัติการ/ควบคุม	สามารถทาน้ำมันได้ (จำเป็นสำหรับการทำงานต่อไป)
การปฏิบัติตามข้อกำหนดของห้องปฏิบัติการ	VDMA24364-B2-L
อุณหภูมิในการจัดเก็บ	-10 °C...40 °C
อุณหภูมิปานกลาง	-10 °C...60 °C
แรงบิดกระชับที่กำหนด	11 Nm
ความทนทานต่อแรงบิดกระชับเล็กน้อย	± 10 %
น้ำหนักผลิตภัณฑ์	34.8 g
ซีลวัสดุ	NBR
สกรูกลวงวัสดุ	โลหะผสมอลูมิเนียมตัด ชุบผิวอลูมิเนียม
ปลอยแหวนวัสดุ	ปอม
สกรูปรับวัสดุ	PA เสริมแรง
วัสดุขอตอลม	สังกะสีหล่อ