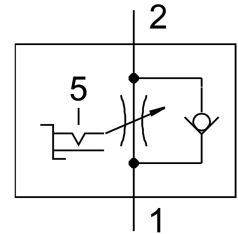


วาล์วควบคุมการไหลทางเดียว GRLSA-1/8-QS-6
หมายเลขชิ้นส่วน: 540661

FESTO



แผ่นข้อมูล

ลักษณะเฉพาะ	มูลค่า
ฟังก์ชันวาล์ว	ฟังก์ชัน ไมคืนคืนแรงไฮดรอลิก
ขอตอล 1	QS-6
ขอตอล 2	G1/8
ประเภทการดำเนินการ	ด้วยตนเอง
องค์ประกอบปรับ	อัลเลนคีย์
ประเภทของรีด	ขันสกรูได้
มาตรฐานอัตราการไหลในการควบคุมทิศทางการไหล	0 l/min...250 l/min
มาตรฐานอัตราการไหลในทิศทางไม่ย้อนกลับ	180 l/min...310 l/min
อุณหภูมิโดยรอบ	-10 °C...60 °C
ตำแหน่งการติดตั้ง	ตามต้องการ
แรงดันใช้งานช่วงอุณหภูมิที่สมบูรณ์	0.2 bar...10 bar
มาตรฐานอัตราการไหลในการไหลควบคุมทิศทาง 0.6->0 MPa (6->0 บาร์, 87->0 psi)	0 l/min...410 l/min
มาตรฐานอัตราการไหลในทิศทางไม่ย้อนกลับ 0.6->0 MPa (6->0 บาร์, 87->0 psi)	430 l/min...540 l/min
สื่อปฏิบัติการ	ระบบอัดอากาศตามมาตรฐาน ISO 8573-1:2010 [7:4:4]
หมายเหตุเกี่ยวกับสื่อปฏิบัติการ/ควบคุม	สามารถทาน้ำมันได้ (จำเป็นสำหรับการทำงานต่อไป)
การปฏิบัติตามข้อกำหนดของห้องปฏิบัติการ	VDMA24364-B2-L
อุณหภูมิในการจัดเก็บ	-10 °C...40 °C
อุณหภูมิปานกลาง	-10 °C...60 °C
แรงบิดกระชับที่กำหนด	3.5 Nm
ความทนทานต่อแรงบิดกระชับเล็กน้อย	± 20 %
น้ำหนักผลิตภัณฑ์	19.5 g
ซิลวีสดู	NBR
สกรูกลวงวีสดู	โลหะผสมอลูมิเนียมตัด ชุบผิวอลูมิเนียม
ปลอยแหวนวีสดู	ปอม
สกรูปรับวีสดู	PA เสริมแรง
วีสดูขอตอลมน	สังกะสีหล่อ