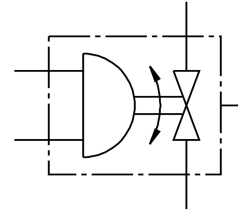


# ชุดขับเคลื่อนวาล์ว VZPR-BPD-22-R112

หมายเลขชิ้นส่วน: 540516

FESTO



## แผ่นข้อมูล

ลักษณะเฉพาะ	มูลค่า
โครงสร้างเชิงโครงสร้าง	บอลวาล์ว 2 ทาง ไดรฟ์หมุนโยก
ประเภทการดำเนินการ	ไฟฟ้า นิวเมติก
ตำแหน่งการติดตั้ง	ตามต้องการ
ประเภทของรีด	C/NOMO ด้วยเกลียวใน
ขอตอบแบบเขามุม	Rp1 1/2
ตัวบ่งชี้ตำแหน่งสวิตช์	ทิศทางการไหลของลูกบิต = ทิศทางการไหล
ขนาดที่กำหนดDN	40
ไดรฟ์แรงดันใช้งาน	1 bar...8.4 bar
ขอตอแรงดันที่กำหนด PN	25
อุณหภูมิปานกลาง	-20 °C...150 °C
อุณหภูมิโดยรอบ	-20 °C...80 °C
การปฏิบัติตามข้อกำหนดของห้องปฏิบัติการ	VDMA24364 โชน III
น้ำหนักผลิตภัณฑ์	3800 g
ระดับความต้านทานการกัดกร่อน KBK	1 - ความเค้นต่อการกัดกร่อนต่ำ