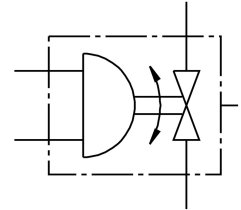


ชุดขับเคลื่อนวาล์ว VZPR-BPD-22-R38

หมายเลขชิ้นส่วน: 540511

FESTO



แผ่นข้อมูล

| ลักษณะเฉพาะ | มูลค่า |
|--|--------------------------------|
| โครงสร้างเชิงโครงสร้าง | บอลวาล์ว 2 ทาง ไดรฟ์หมุนโยก |
| ประเภทการดำเนินการ | ไฟฟ้า นิวเมติก |
| ตำแหน่งการติดตั้ง | ตามต้องการ |
| ประเภทของรีด | C/NOMO ด้วยเกลียวใน |
| ขอตอบแบบเขามุม | Rp3/8 |
| ตัวบ่งชี้ตำแหน่งสวิตซ์ | ทิศทางของลูกบิต = ทิศทางการไหล |
| ขนาดที่กำหนดDN | 15 |
| ไดรฟ์แรงดันใช้งาน | 1 bar...8.4 bar |
| ขอตอแรงดันที่กำหนด PN | 40 |
| อุณหภูมิปานกลาง | -20 °C...150 °C |
| อุณหภูมิโดยรอบ | -20 °C...80 °C |
| การปฏิบัติตามข้อกำหนดของห้องปฏิบัติการ | VDMA24364 โชน III |
| น้ำหนักผลิตภัณฑ์ | 1300 g |
| ระดับความต้านทานการกัดกร่อน KBK | 1 - ความเค้นต่อการกัดกร่อนต่ำ |