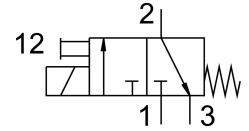
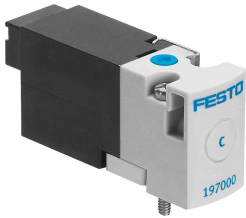


# โซลินอยด์วาล์ว MHA1-M1LH-3/2G-0,6-HC

หมายเลขชิ้นส่วน: 540443

FESTO



## แผ่นข้อมูล

| ลักษณะเฉพาะ                              | มูลค่า  |
|--|---|
| ฟังก์ชันวาล์ว                            | 3/2, แบบปิด, คอยดเดี่ยว                                       |
| ประเภทการดำเนินการ                       | ไฟฟ้า   |
| ความกว้าง                                | 10 mm   |
| อัตราการไหลปกติ                          | 10 l/min  |
| การเชื่อมต่อการทำงานด้วยลม               | แผ่นเชื่อมต่อ   |
| แรงดันใช้งาน                             | 24V DC<br>0 MPa...0.8 MPa<br>0 bar...8 bar<br>0 psi...116 psi |
| โครงสร้างเชิงสร้างสรรค์                  | วาล์วกันวาล์วพร้อมสปริงกลับ                                   |
| รีเซ็ตประเภท                             | สปริงกล   |
| ระดับการป้องกัน                          | IP40  |
| อนุญาต                                   | c UL เรา - ได้รับการยอมรับ (OL)                               |
| ใบรับรองออกโดยหน่วยงาน                   | UL MH19482  |
| ความกว้างปกติ                            | 0.65 mm   |
| ขวาง                                     | 10 mm   |
| ฟังก์ชันการระบายอากาศ                    | คันเร่งได้  |
| หลักการปิดผนึก                           | อ่อน  |
| ตำแหน่งการติดตั้ง                        | ตามต้องการ  |
| แมนนวลเทส                                | Detenting<br>คล้า   |
| ประเภทการกระตุ้น                         | โดยตรง  |
| ทิศทางการไหล                             | กลับไม่ได้  |
| การระบุตำแหน่งวาล์ว                      | ป้าย  |
| ทับซ้อนกัน                               | ความคุ้มครองเชิงลบ  |
| หมายเหตุเกี่ยวกับขั้นตอนการตรวจสอบบังคับ | เปลี่ยนความถี่อย่างน้อย 1 ครั้ง/สัปดาห์                       |
| การแสดงผลสถานะสัญญาณ                     | ไฟ LED  |
| ความถี่การสลับสูงสุด                     | 20 Hz   |
| เปลี่ยนเวลาปิด                           | 4 ms  |
| สลับเวลาเปิด                             | 4 ms  |
| รอบการทำงาน                              | 100%  |
| ปริมาณการใช้ไฟฟ้า                        | 1.1 W   |

| ลักษณะเฉพาะ                            | มูลค่า   |
|--|--|
| ลักษณะขดลวด                            | 24VDC: 1.1W  |
| ความผันผวนของแรงดันไฟฟ้าที่อนุญาต      | +/- 10 %   |
| สื่อปฏิบัติการ                         | ระบบอัตโนมัติตามมาตรฐาน ISO 8573-1:2010 [7:4:4]                          |
| หมายเหตุเกี่ยวกับสื่อปฏิบัติการ/ควบคุม | สามารถทาน้ำมันได้ (จำเป็นสำหรับการทำงานต่อไป)                            |
| ความเหนียว                             | การทดสอบการขนส่งที่มีระดับความรุนแรง 2 ตาม FN 942017-4 และ EN 60068-2-6  |
| กันกระแทก                              | การทดสอบแรงกระแทกด้วยระดับความรุนแรง 2 ตาม FN 942017-5 และ EN 60068-2-27 |
| ระดับความต้านทานการกัดกร่อน KBK        | 2 - การสัมผัสกับการกัดกร่อนในระดับปานกลาง                                |
| การปฏิบัติตามข้อกำหนดของห้องปฏิบัติการ | VDMA24364-B2-L   |
| อุณหภูมิในการจัดเก็บ                   | -20 °C...60 °C   |
| อุณหภูมิปานกลาง                        | -5 °C...40 °C  |
| อุณหภูมิโดยรอบ                         | -5 °C...40 °C  |
| น้ำหนักผลิตภัณฑ์                       | 11 g   |
| การเชื่อมต่อไฟฟ้า                      | ปลั๊ก  |
| ประเภทของรีด                           | บนแผ่นเชื่อมต่อ<br>มีรูทะลุ  |
| ขดลวด 1                                | แผ่นเชื่อมต่อ  |
| ขดลวด 2                                | แผ่นเชื่อมต่อ  |
| ขดลวด 3                                | แผ่นเชื่อมต่อ  |
| วัสดุหมายเหตุ                          | เป็นไปตามข้อกำหนด RoHS   |
| ซิลิโคน                                | FPM<br>HNBR<br>NBR   |
| วัสดุที่อยู่อาศัย                      | PA เสริมแรง<br>PPS เสริมแรง  |