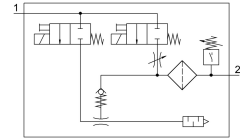


# เครื่องกำเนิดสัญญาณภาค OVEM-10-H-B-GO-CE-N-2P

หมายเลขชิ้นส่วน: 540016

FESTO



## แผ่นข้อมูล

| ลักษณะเฉพาะ                 | มูลค่า  |
|-----------------------------|---|
| ขนาดที่กำหนด หัวฉีดลวาล     | 0.95 mm   |
| ขวง                         | 20 mm   |
| ประเภทของตัวเก็บเสียง       | เปิดใจ  |
| ตำแหน่งการติดตั้ง           | ตามต้องการ  |
| ลักษณะอิมัลเซอร์            | สัญญาณสูง<br>ค่าเริ่มต้น  |
| กรองความถี่                 | 40 μm   |
| แมนนวลทดสอบ                 | คล่า<br>นอกจากนี้ผ่านปุ่มควบคุม   |
| ฟังก์ชันบูรณาการ            | วาล์วพัลส์อิมัลเซอร์ไฟฟ้า<br>คั่นแรง<br>วาล์วเปิด-ปิดไฟฟ้า<br>กรอง<br>ฟังก์ชันประหยัดพลังงานไฟฟ้า<br>ซีควาล์ว<br>ทอไฮลีสเปิด<br>สวิตช์สัญญาณภาค |
| โครงสร้างเชิงสร้างสรรค์     | โมดูลาร์  |
| ความต้านทานไฟฟ้ลัดวงจร      | ใช่   |
| การวัดค่าที่เปลี่ยนแปลง     | ความดันสัมผัส   |
| หลักการวัด                  | piezoresistive  |
| ฟังก์ชันการเปลี่ยนองคประกอบ | ที่เปิด<br>ปกติ เปิด  |
| ฟังก์ชันการสลับ             | เครื่องเปรียบเทียบหน้าตา<br>เกณฑ์เปรียบเทียบ  |
| ฟังก์ชันวาล์ว               | ปิด   |
| การป้องกันขั้วย้อนกลับ      | สำหรับการเชื่อมต่อไฟฟ้าทั้งหมด  |
| ตามมาตรฐานสลับอินพุต        | IEC 61131-2   |
| ประเภทการแสดงผล             | 4-ตัวอักษรและตัวเลข<br>จอ LCD ยอนแสง  |
| พื้นที่แสดงผล               | -0.999 bar...0 bar  |
| หน่วยแสดงผล                 | บาร์  |
| ช่วงการตั้งค่าฮิสเทรีซิส    | -0.9 bar...0 bar  |
| ตัวเลือกการตั้งค่า          | ผ่านจอแสดงผลและปุ่ม   |
| ตัวบ่งชี้ตำแหน่งสวิตช์      | จอแอลซีดี   |

| ลักษณะเฉพาะ                                    | มูลค่า  |
|--|---|
| การแสดงผลสถานะการสลับ                          | ออปติคัล  |
| การตั้งค่าช่วงเกน                              | -0.999 bar...0 bar                              |
| แรงดันใช้งาน                                   | 2 bar...8 bar                                   |
| แรงดันใช้งานสูงสุด สัญญาภาค                    | 3.5 bar   |
| สัญญาภาคสูงสุด                                 | 93 %  |
| จัดอันดับความกดดันในการทำงาน                   | 6 bar   |
| ปริมาณการดูดสูงสุดที่ความดันบรรยากาศ           | 19.5 l/min                                      |
| เวลาเต็มอากาศที่แรงดันใช้งานที่ระบุ            | 0.2 s   |
| ช่วงแรงดันไฟฟ้าที่ใช้งาน DC                    | 20.4 V...27.6 V                                 |
| รอบการทำงาน                                    | 100%  |
| วงจรป้องกันอุปนัย                              | ปรับให้เข้ากับขดลวด MZ, MY, ME                  |
| กระแสไฟขาออกสูงสุด                             | 100 mA  |
| กระแสไฟตกค้าง                                  | 0.1 mA  |
| สวิตช์เชิงเอาท์พุท                             | 2xPNP   |
| แรงดันตก                                       | 1.5 V   |
| ลักษณะขดลวด                                    | 24V DC: เฟสกระแสไฟต่ำ 0.3W, เฟสกระแสสูง 2.55W   |
| เก็นการป้องกัน                                 | ปัจจุบัน  |
| อนุญาต   | เครื่องหมาย RCM<br>c UL เร่า - รายการ (OL)      |
| ป้าย KC  | เคซี อีเอ็มซี                                   |
| เครื่องหมาย CE (ดูประกาศเกี่ยวกับความสอดคล้อง) | ตามคำสั่ง EU EMC                                |
| เครื่องหมาย UKCA (ดูคำประกาศความสอดคล้อง)      | ตามระเบียบข้อบังคับของสหราชอาณาจักรสำหรับ EMC   |
| สื่อปฏิบัติการ                                 | ระบบอัดอากาศตามมาตรฐาน ISO 8573-1:2010[7:4:4]   |
| หมายเหตุเกี่ยวกับสื่อปฏิบัติการ/ควบคุม         | ไม่สามารถทาน้ำมันได้                            |
| ระดับความต้านทานการกัดกร่อน KBK                | 2 - การสัมผัสกับการกัดกร่อนในระดับปานกลาง       |
| การปฏิบัติตามข้อกำหนดของห้องปฏิบัติการ         | VDMA24364 โซน III                               |
| อุณหภูมิปานกลาง                                | 0 °C...50 °C                                    |
| ความชื้นสัมพัทธ์                               | 5 - 85 %  |
| ระดับความดันเสียงที่แรงดันใช้งานที่ระบุ        | 73 dB(A)  |
| ระดับการป้องกัน                                | IP65  |
| อุณหภูมิโดยรอบ                                 | 0 °C...50 °C                                    |
| แรงบิดขั้นเนนสูงสุด                            | 0.8 Nm พร้อมเกลียวใน<br>2.5 นิวตันเมตร มีรูทะลุ |
| น้ำหนักผลิตภัณฑ์                               | 335 g   |
| ช่วงการวัดแรงดัน                               | -1 bar...0 bar                                  |
| ความแม่นยำใน ±% FS                             | 3 %FS   |
| การสลับอินพุตลอจิก                             | PNP (สวิตช์บวก)                                 |
| การเชื่อมต่อไฟฟ้า                              | 5 พิน<br>M12x1<br>ปลั๊ก                         |
| ประเภทของรีด                                   | มีรูทะลุ<br>ด้วยเกลียวใน<br>พร้อมอุปกรณ์เสริม   |
| ขดลวด 1  | G1/4  |
| ขดลวด 3  | อุปกรณ์ลดเสียงลมในตัว                           |
| การเชื่อมต่อสัญญาภาค                           | G1/4  |
| วัสดุหมายเหตุ                                  | เป็นไปตามข้อกำหนด RoHS                          |
| ซิลวีสดู                                       | NBR   |
| วัสดุของหัวจับ                                 | ปอม   |
| ตัวกรองวัสดุ                                   | เนื้อเยื่อ<br>PA<br>เหล็กเผา<br>PA เสริมแรง     |
| วัสดุที่อยู่อาศัย                              | อลูมิเนียมหล่อ<br>PA เสริมแรง                   |
| สกรูปรับวัสดุ                                  | เหล็ก   |

| ลักษณะเฉพาะ           | มูลค่า                         |
|-----------------------|--------------------------------|
| วัสดุเก็บเสียง        | โลหะผสมอลูมิเนียมตัด<br>โฟม PU |
| วัสดุสกรู             | เหล็ก                          |
| วัสดุในการดูหน้าต่าง  | PA                             |
| Plug housing material | ทองเหลืองชุบนิเกิล             |
| วัสดุพิน              | เหล็ก                          |
| วัสดุหัวฉีด           | โลหะผสมอลูมิเนียมตัด           |
| การเชื่อมต่อสกรูวัสดุ | อะลูมิเนียมอัลลอย ชุบอินไดซ์   |