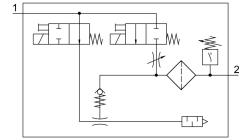


# เครื่องกำเนิดสัญญาณภาค OVEM-10-H-B-GO-OE-N-2P

หมายเลขชิ้นส่วน: 540007

FESTO



## แผ่นข้อมูล

ลักษณะเฉพาะ	มูลค่า
ขนาดที่กำหนด หัวฉีดลวาล	0.95 mm
ขวง	20 mm
ประเภทของตัวเก็บเสียง	เปิดใจ
ตำแหน่งการติดตั้ง	ตามต้องการ
ลักษณะอิเล็กทรอนิกส์	สัญญาณภาคสูง ค่าเริ่มต้น
กรองความถี่	40 µm
แมนนวลทดสอบ	คล่า นอกจากนี้ผ่านปุ่มควบคุม
ฟังก์ชันบูรณาการ	วาล์วพัลส์อิเล็กทรอนิกส์ไฟฟ้า คันเร่ง วาล์วเปิด-ปิดไฟฟ้า กรอง ฟังก์ชันประหยัดพลังงานไฟฟ้า ซีควาล์ว ทอไฮลีสเปิด สวิตช์สัญญาณภาค
โครงสร้างเชิงสร้างสรรค์	โมดูลาร์
ความต้านทานไฟฟ้ลัดวงจร	ใช่
การวัดค่าที่เปลี่ยนแปลง	ความดันสัมพัทธ์
หลักการวัด	piezoresistive
ฟังก์ชันการเปลี่ยนองค์ประกอบ	ที่เปิด ปกติ เปิด
ฟังก์ชันการสลับ	เครื่องเปรียบเทียบหน้าตาต่าง เกณฑ์เปรียบเทียบ
ฟังก์ชันวาล์ว	เปิดใจ
การป้องกันขั้วย้อนกลับ	สำหรับการเชื่อมต่อไฟฟ้าทั้งหมด
ตามมาตรฐานสลับอินพุต	IEC 61131-2
ประเภทการแสดงผล	4-ตัวอักษรและตัวเลข จอ LCD ยอนแสง
พื้นที่แสดงผล	-0.999 bar...0 bar
หน่วยแสดงผล	บาร์
ช่วงการตั้งค่าฮิสเทรีซิส	-0.9 bar...0 bar
ตัวเลือกการตั้งค่า	ผ่านจอแสดงผลและปุ่ม
ตัวบ่งชี้ตำแหน่งสวิตช์	จอแอลซีดี

ลักษณะเฉพาะ	มูลค่า
การแสดงผลสถานะการสลับ	ออปติคัล
การตั้งค่าช่วงเกนเซต	-0.999 bar...0 bar
แรงดันใช้งาน	2 bar...8 bar
แรงดันใช้งานสูงสุด สัญญาภาค	3.5 bar
สัญญาภาคสูงสุด	93 %
จัดอันดับความกดดันในการทำงาน	6 bar
ปริมาณการดูดสูงสุดที่ความดันบรรยากาศ	19.5 l/min
เวลาเต็มอากาศที่แรงดันใช้งานที่ระบุ	0.2 s
ช่วงแรงดันไฟฟ้าที่ใช้งาน DC	20.4 V...27.6 V
รอบการทำงาน	100%
วงจรป้องกันอุปนัย	ปรับให้เข้ากับขดลวด MZ, MY, ME
กระแสไฟขาออกสูงสุด	100 mA
กระแสไฟตกค้าง	0.1 mA
สวิตช์เชิงเอาท์พุท	2xPNP
แรงดันตก	1.5 V
ลักษณะขดลวด	24V DC: เฟสกระแสไฟต่ำ 0.3W, เฟสกระแสสูง 2.55W
เก็นการป้องกัน	ปัจจุบัน
อนุญาต	เครื่องหมาย RCM c UL เรา - รายการ (OL)
ป้าย KC	เคซี อีเอ็มซี
เครื่องหมาย CE (ดูประกาศเกี่ยวกับความสอดคล้อง)	ตามคำสั่ง EU EMC
เครื่องหมาย UKCA (ดูค่าประกาศความสอดคล้อง)	ตามระเบียบข้อบังคับของสหราชอาณาจักรสำหรับ EMC
สื่อปฏิบัติการ	ระบบอัดอากาศตามมาตรฐาน ISO 8573-1:2010[7:4:4]
หมายเหตุเกี่ยวกับสื่อปฏิบัติการ/ควบคุม	ไม่สามารถทาน้ำมันได้
ระดับความต้านทานการกัดกร่อน KBK	2 - การสัมผัสกับการกัดกร่อนในระดับปานกลาง
การปฏิบัติตามข้อกำหนดของห้องปฏิบัติการ	VDMA24364 โซน III
อุณหภูมิปานกลาง	0 °C...50 °C
ความชื้นสัมพัทธ์	5 - 85 %
ระดับความดันเสียงที่แรงดันใช้งานที่ระบุ	73 dB(A)
ระดับการป้องกัน	IP65
อุณหภูมิโดยรอบ	0 °C...50 °C
แรงบิดขั้นแน่นสูงสุด	0.8 Nm พร้อมเกลียวใน 2.5 นิวตันเมตร มีรูทะลุ
น้ำหนักผลิตภัณฑ์	310 g
ช่วงการวัดแรงดัน	-1 bar...0 bar
ความแม่นยำใน ±% FS	3 %FS
การสลับอินพุตลอจิก	PNP (สวิตช์บวก)
การเชื่อมต่อไฟฟ้า	5 พิน M12x1 ปลั๊ก
ประเภทของรีด	มีรูทะลุ ด้วยเกลียวใน พร้อมอุปกรณ์เสริม
ขดลวด 1	G1/4
ขดลวด 3	อุปกรณ์ลดเสียงลมในตัว
การเชื่อมต่อสัญญาภาค	G1/4
วัสดุหมายเหตุ	เป็นไปตามข้อกำหนด RoHS
ซิลวีสดู	NBR
วัสดุของหัวจับ	ปอม
ตัวกรองวัสดุ	เนื้อเยื่อ PA เหล็กเผา PA เสริมแรง
วัสดุที่อยู่อาศัย	อลูมิเนียมหล่อ PA เสริมแรง
สกรูปรับวัสดุ	เหล็ก

ลักษณะเฉพาะ	มูลค่า
วัสดุเก็บเสียง	โลหะผสมอลูมิเนียมตัด โฟม PU
วัสดุสกรู	เหล็ก
วัสดุในการดูหน้าต่าง	PA
Plug housing material	ทองเหลืองชุบนิเกิล
วัสดุพิน	เหล็ก
วัสดุหัวฉีด	โลหะผสมอลูมิเนียมตัด
การเชื่อมต่อสกรูวัสดุ	อะลูมิเนียมอัลลอย ชุบอินไดซ์