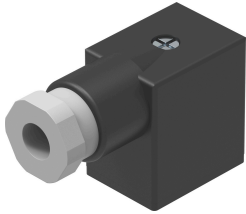


ปลั๊กชอกเกต MSSD-F-M16

หมายเลขชิ้นส่วน: 539710

FESTO



แผ่นข้อมูล

ลักษณะเฉพาะ	มูลค่า
ความถี่ในการเชื่อมต่อ	50
ปลั๊กไฟ	ทำมุม
หมายเหตุเกี่ยวกับเตารับเคเบิล	รถเบ็ดประทุน 180°
น้ำหนักผลิตภัณฑ์	35 g
การเชื่อมต่อไฟฟ้า 1 การออกแบบ	สี่เหลี่ยม
การเชื่อมต่อไฟฟ้า 1 ประเภทการเชื่อมต่อ	กระป๋อง
การเชื่อมต่อไฟฟ้า 1 เทคโนโลยีการเชื่อมต่อ	รูปแบบการเชื่อมต่อแบบ B ตามมาตรฐานอุตสาหกรรม 11 mm
การเชื่อมต่อไฟฟ้า 1 จำนวนพิน/สายไฟ	3
ขั้วต่อไฟฟ้า 1 ประเภทของตัวยึด	บนโซลินอยด์วาล์วพร้อมสกรูกลาง M3
การเชื่อมต่อไฟฟ้า 2 เทคโนโลยีการเชื่อมต่อ	ขั้วสกรู
ช่วงแรงดันไฟฟ้าที่ใช้งาน DC	0 V...250 V
ช่วงแรงดันไฟฟ้าที่ใช้งาน AC	0 V...250 V
พิกัดกระแสที่ 40°C	6 A
ตัวต้านทานไฟกระชาก	2 kV
การเชื่อมต่อตัวนำป้องกัน	ปัจจุบัน
ขั้วต่อสายเคเบิล	M16x1.5
เส้นผ่านศูนย์กลางของสายเคเบิล	6 mm...8 mm
ตัวนำหน้าตัดเล็กน้อย	0.75 mm ²
ระดับการป้องกัน	IP65
หมายเหตุเกี่ยวกับระดับการป้องกัน	ในสภาพการติดตั้ง
อุณหภูมิโดยรอบ	-20 °C...115 °C
การปฏิบัติตามข้อกำหนดของห้องปฏิบัติการ	VDMA24364-B2-L
วัสดุหมายเหตุ	เป็นไปตามข้อกำหนด RoHS
ระดับมลพิษ	3
ระดับความต้านทานการกัดกร่อน KBK	1 - ความเค้นต่อการกัดกร่อนต่ำ
วัสดุที่อยู่อาศัย	PA เสริมแรง
ที่อยู่อาศัยสี	สีดำ
ซิลิโคน	HNBR