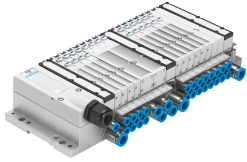


วาล์วเทอร์มินอล MPA-MPM-VI

หมายเลขชิ้นส่วน: 539105

FESTO



แผ่นข้อมูล

ลักษณะเฉพาะ	มูลค่า
ระบบควบคุมไฟฟ้า	หลายขั้ว
แบบเกาะ	32
สื่อปฏิบัติการ	ระบบอัดอากาศตามมาตรฐาน ISO 8573-1:2010 [7:4:4]
หมายเหตุเกี่ยวกับสื่อปฏิบัติการ/ควบคุม	สามารถทาน้ำมันได้ (จำเป็นสำหรับการทำงานต่อไป)
อุณหภูมิปานกลาง	-5 °C...50 °C
อุณหภูมิโดยรอบ	-5 °C...50 °C
อุณหภูมิในการจัดเก็บ	-20 °C...40 °C
ความชื้นสัมพัทธ์	สูงสุด 90% ที่ 40 °C
ระดับการป้องกัน	IP67
ระดับความต้านทานการกัดกร่อน KBK	1 - ความเค้นต่อการกัดกร่อนต่ำ
แรงดันใช้งาน	-0.09 MPa...1 MPa -0.9 bar...10 bar
โพลิตความดัน	0.3 MPa...0.8 MPa 3 bar...8 bar
การปฏิบัติตามข้อกำหนดของห้องปฏิบัติการ	VDMA24364-B1/B2-L
เครื่องหมาย CE (ดูประกาศเกี่ยวกับความสอดคล้อง)	ตามคำสั่ง EU EMC ตามระเบียบ RoHS ของสหภาพยุโรป
เครื่องหมาย UKCA (ดูค่าประกาศความสอดคล้อง)	ตามระเบียบข้อบังคับของสหราชอาณาจักรสำหรับ EMC ตามระเบียบ UK EX ตามระเบียบ RoHS ของสหราชอาณาจักร
ป้าย KC	เคซี อีเอ็มซี
อนุญาต	เครื่องหมาย RCM c UL เร่า - ได้รับการยอมรับ (OL)
ป้องกันการระเบิด	โซน 1 (UKEX) โซน 2 (ATEX) โซน 21 (UKEX)
หมวด ATEX สำหรับก๊าซ	ครั้งที่สอง 3G
การอนุมัติ Ex-protection นอก EU	EPL DB (สหราชอาณาจักร) EPL Gb (สหราชอาณาจักร)
ชนิดของก๊าซที่ป้องกัน(การจุดติด)	อดีต ec IIC T4 Gc X
อุณหภูมิแวดล้อมการระเบิด	-5°C ≤ ตา ≤ +50°C
วัสดุหมายเหตุ	เป็นไปตามข้อกำหนด RoHS
การออกแบบวาล์วเทอร์มินอล	ขนาดวาล์วผสมแบบแยกส่วนได้
จำนวนตำแหน่งวาล์วสูงสุด	24

ลักษณะเฉพาะ	มูลค่า
จำนวนสูงสุดของโซนแรงดัน	7
ประเภทการดำเนินการ	ไฟฟ้า
ฟังก์ชันวาลว	2/2 ปิด monostable 2x3/2 ปิด monostable 2x3/2 เปิด โมโนสเตเบิล 2x3/2 เปิด/ปิด monostable 3/2, แบบปิด, คอยดเดี่ยว 3/2 เปิด monostable 5/2 bistable 5/2 โมโนสเตเบิล ระบายอากาศ 5/3 5/3 ซองระบายอากาศ 5/3 ปิดแล้ว
โครงสร้างเชิงสร้างสรรค์	ตัวเลื่อนลูกสูบ วาลวกานาวาลวพร้อมสปริงกลับ
ขนาดวาลว	10 mm 14 mm 20 mm
ควบคุมการจ่ายอากาศ	ภายนอก ภายใน
อัตราการไหลใช้งานปกติสูงสุด	360 ลิตร/นาทีที่ 10 มม. 550 ลิตร/นาที ที่ 14 มม. 700 ลิตร/นาที ที่ 20 มม.
ความเหมาะสมของสัญญาณ	ใช่
การเชื่อมต่อการทำงานด้วยลม	M7 G1/8 QS-4 QS-6 QS-8 QS-3/16 QS-1/4 QS-5/16
การแสดงผลสถานะสัญญาณ	ไฟ LED
พิกัดแรงดันไฟฟ้า DC	24 V
ความผันผวนของแรงดันไฟฟ้าที่อนุญาต	+/- 25 %