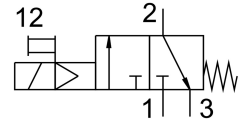


วาล์วเปิด/ปิด MS4N-EE-1/4-V110-S  
หมายเลขชิ้นส่วน: 538749

FESTO



แผ่นข้อมูล

ลักษณะเฉพาะ	มูลค่า
โครงสร้างเชิงสร้างสรรค์	ตัวเลื่อนลูกสูบ
ประเภทการดำเนินการ	ไฟฟ้า
ฟังก์ชันการระบายอากาศ	คืนแรงไม่ได้
แมนนวลเทส	Detenting คล้า
รีเซ็ตประเภท	สปริงกล
ประเภทการกระตุ้น	นำร่อง
ฟังก์ชันวาล์ว	3/2, แบบเปิด, คอยด์เดี่ยว
แรงดันใช้งาน	4 bar...10 bar
ค่า C	9.5 l/sbar
ค่าข	0.44
อัตราการไหลปกติ	2000 l/min
รอบการทำงาน	100%
ลักษณะขดลวด	110 V AC: 50/60 Hz, กระแสไฟเข้า 3.0 VA, กำลัง 2.4 VA
สื่อปฏิบัติการ	ระบบอัดอากาศตามมาตรฐาน ISO 8573-1:2010 [7:4:4] ก๊าซเฉื่อย
หมายเหตุเกี่ยวกับสื่อปฏิบัติการ/ควบคุม	สามารถทาน้ำมันได้ (จำเป็นสำหรับการทำงานต่อไป)
ระดับความต้านทานการกัดกร่อน KBK	2 - การสัมผัสกับการกัดกร่อนในระดับปานกลาง
วัสดุหมายเหตุ	เป็นไปตามข้อกำหนด RoHS
การปฏิบัติตามข้อกำหนดของห้องปฏิบัติการ	VDMA24364-B2-L
ระดับการป้องกัน	IP65
อุณหภูมิโดยรอบ	-10 °C...60 °C
ปลอดภัยสำหรับอาหาร	ดูข้อมูลวัสดุเพิ่มเติม
ประเภทของรีด	ทางเลือก: การติดตั้งสาย พร้อมอุปกรณ์เสริม
ตำแหน่งการติดตั้ง	ตามต้องการ
ทิศทางการไหล	กลับไม่ได้
น้ำหนักผลิตภัณฑ์	289 g
ขอตอลม 1	1/4 NPT
ขอตอลม 2	1/4 NPT
ขอตอลม 3	G1/4

ลักษณะเฉพาะ	มูลค่า
ควบคุมการจ่ายอากาศ	ภายใน
การเชื่อมต่อไฟฟ้า	รูปร่าง C ปลั๊ก ตามมาตรฐาน DIN EN 175301-803 ดีไซน์สี่เหลี่ยม
ซีลวัสดุ	NBR
วัสดุที่อยู่อาศัย	อลูมิเนียมหล่อ