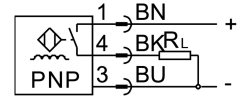
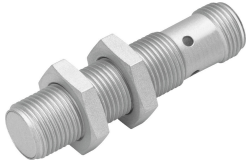


พรีอักษิมิตส์วิตช์ SIEF-M12B-PS-S-L-WA

หมายเลขชิ้นส่วน: 538297

FESTO



แผ่นข้อมูล

ลักษณะเฉพาะ	มูลค่า
ออกแบบ	ทรงกลม
ไดมาตรฐาน	EN60947-5-2
อนุญาต	เครื่องหมาย RCM c UL เร้า - รายการ (OL)
เครื่องหมาย CE (ดูประกาศเกี่ยวกับความสอดคล้อง)	ตามคำสั่ง EU EMC
หลักการวัด	อุปนัย
ระยะทางการทำงานที่กำหนด	3 mm
ระยะการใชงานที่มั่นใจ	2.43 mm
ปัจจัยลด	อลูมิเนียม = 1.0 เหล็กกล้าโรสนิม St 18/8 = 1.0 ทองแดง = 1.0 ทองเหลือง = 1.0 เหล็กเซนต์ 37 = 1.0
อุณหภูมิโดยรอบ	-30 °C...85 °C
ความสามารถในการทำซ้ำ	0.06 mm
สวิตซ์เอาท์พุท	PNP
ฟังก์ชันการเปลี่ยนองคประกอบ	ปกติ เป็ด
ซีสเทรีซิส	0.09 mm...0.45 mm
ความถี่สวิตซ์สูงสุด DC	3000 Hz
กระแสไฟขาออกสูงสุด	200 mA
แรงดันตก	1.8 V
ความต้านทานไฟฟ้าลัดวงจร	การตอกบัตร์
ช่วงแรงดันไฟฟ้าที่ใชงาน DC	10 V...30 V
ระลอกคลื่น	10 %
ไม่ได้ใชงานในปัจจุบัน	15 mA
การป้องกันชั่วอนกลับ	สำหรับการเชื่อมตอไฟฟ้าทั้งหมด
การเชื่อมตอไฟฟ้า	3 พิน Fixcon M12x1 ปลั๊ก
ขนาด	M12
ประเภทของรัด	พร้อมน็อดล๊อค
แรงบิดในการการขัน	7 Nm
ประเภทการติดตั้ง	ล่าง

ลักษณะเฉพาะ	มูลค่า
น้ำหนักผลิตภัณฑ์	26 g
วัสดุที่อยู่อาศัย	ทองเหลือง PBT เคลือบด้วยไฟเบอร์
การแสดงผลสถานะการสลับ	LED สีเหลือง
ระดับการป้องกัน	IP67
ภูมิคุ้มกันต่อสนามแม่เหล็ก	สนามแม่เหล็กตรงและสนามไฟฟ้าสลับ
ระดับความต้านทานการกัดกร่อน KBK	0 - ไม่มีความเครียดจากการกัดกร่อน
การเลือกขอมูลเซ็นเซอร์เพิ่มเติม	ด้วยคาร์ดักชันแพคเตอร์ 1 - ต้านทานสนามแม่เหล็ก
ทางออกไฟฟ้า	PNP
การออกแบบของวิชั่นเซ็นเซอร์	WA ทนทานต่อการกระเด็นจากการเชื่อม