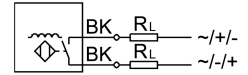
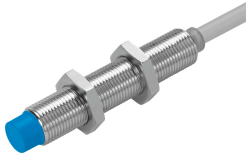


# พรีอกซิมิตีส์วิตช์ SIED-M12NB-ZS-K-L

หมายเลขชิ้นส่วน: 538268

FESTO



## แผ่นข้อมูล

ลักษณะเฉพาะ	มูลค่า
ออกแบบ	ทรงกลม
โตมาตรฐาน	EN60947-5-2
อนุญาต	เครื่องหมาย RCM c UL เร่า - รายการ (OL)
เครื่องหมาย CE (ดูประกาศเกี่ยวกับความสอดคล้อง)	ตามคำสั่ง EU EMC ตามคำสั่งไฟฟ้าแรงต่ำของสหภาพยุโรป
หลักการวัด	อุปนัย
ระยะทางการทำงานที่กำหนด	4 mm
ระยะการไขงานที่มั่นใจ	3.24 mm
ปัจจัยลด	อะลูมิเนียม = 0.6 เหล็กกล้าไร้สนิม St 18/8 = 0.9 ทองแดง = 0.5 ทองเหลือง = 0.6 เหล็กเซนต์ 37 = 1.0
อุณหภูมิโดยรอบ	-25 °C...85 °C
ความสามารถในการทำซ้ำ	0.2 mm
สวิตซ์เชิงเอาท์พุท	แบบ โรลล์สัมผัส 2 สาย
ฟังก์ชันการเปลี่ยนองคประกอบ	ปกติ เบ็ด
ฮิสเทรีซิส	0.03 mm...0.88 mm
ความถี่สวิตซ์สูงสุด DC	900 Hz
ความถี่การสลับสูงสุด AC	25 Hz
กระแสไฟขาออกสูงสุด	200 mA
แรงดันตก	8 V
กระแสไหลคืนขั้นต่ำ	5 mA
ความต้านทานไฟฟ้าลัดวงจร	ไม่
ช่วงแรงดันไฟฟ้าที่ใช้งาน AC	20 V...265 V
ช่วงแรงดันไฟฟ้าที่ใช้งาน DC	20 V...320 V
ความถี่หลัก	50 Hz
ไม่ได้ใช้งานในปัจจุบัน	1.5 mA
การป้องกันขั้วย้อนกลับ	สำหรับการเชื่อมต่อไฟฟ้าทั้งหมด
การเชื่อมต่อไฟฟ้า	2 คอร์ สายเคเบิล
ความยาวสายเคเบิล	2.5 m

ลักษณะเฉพาะ	มูลค่า
วัสดุปลอกสาย	TPE-U(PUR)
ปลอกหุ้มฉนวนวัสดุ	พีวีซี
ขนาด	M12
ประเภทของรัด	พร้อมน็อตล็อก
แรงบิดในการการขัน	10 Nm
ประเภทการติดตั้ง	ไมพลิซ
น้ำหนักผลิตภัณฑ์	90 g
วัสดุที่อยู่อาศัย	ทองเหลือง PA ซูปนิกเกิล
การแสดงสถานะการสลับ	LED สีเหลือง
อุณหภูมิแวดล้อมพร้อมการเดินสายเคเบิลแบบยึดหยุน	-5 °C...50 °C
ระดับการป้องกัน	IP67
ระดับความต้านทานการกัดกร่อน KBK	1 - ความเค้นต่อการกัดกร่อนต่ำ
การปฏิบัติตามข้อกำหนดของห้องปฏิบัติการ	VDMA24364-B2-L
การเลือกขอมูลเซ็นเซอร์เพิ่มเติม	สำหรับแรงดันไฟฟ้า DC และ AC
ทางออก ไฟฟ้า	แบบ โรลล์มัส 2 สาย
การออกแบบของวิชันเซ็นเซอร์	ค่าเริ่มต้น