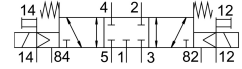
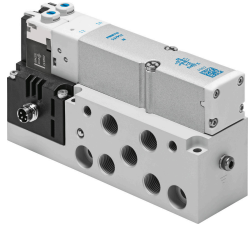


โซลินอยด์วาล์ว VMPA2-M1H-G-S-G1/8-PI

หมายเลขชิ้นส่วน: 537975

FESTO



แผ่นข้อมูล

| ลักษณะเฉพาะ | มูลค่า |
|--|---|
| ฟังก์ชันวาล์ว | 5/3 บีดแล้ว |
| ประเภทการดำเนินการ | ไฟฟ้า |
| ขนาดวาล์ว | 20 mm |
| อัตราการไหลปกติ | 610 l/min |
| การเชื่อมต่อการทำงานด้วยลม | G1/8 |
| แรงดันใช้งาน | 24V DC -0.09 MPa...1 MPa -0.9 bar...10 bar |
| โครงสร้างเชิงสร้างสรรค์ | ตัวเลื่อนลูกสูบ |
| รีเซ็ตประเภท | สปริงกล |
| อนุญาต | c UL เรา - ได้รับการยอมรับ (OL) |
| เครื่องหมาย CE (ดูประกาศเกี่ยวกับความสอดคล้อง) | ตามคำสั่ง EU EMC ตามระเบียบ RoHS ของสหภาพยุโรป |
| เครื่องหมาย UKCA (ดูค่าประกาศความสอดคล้อง) | ตามระเบียบข้อบังคับของสหราชอาณาจักรสำหรับ EMC ตามระเบียบ RoHS ของสหราชอาณาจักร |
| ระดับการป้องกัน | IP65 ในสภาพการติดตั้ง ตามมาตรฐาน IEC 60529 |
| ฟังก์ชันการระบายอากาศ | คันเร่งได้ |
| หลักการปิดผนึก | อ่อน |
| ตำแหน่งการติดตั้ง | ตามต้องการ |
| แมนนวลเทส | Detenting คล้า |
| ประเภทการกระตุ้น | นำร่อง |
| ควบคุมการจ่ายอากาศ | ภายนอก |
| ทิศทางการไหล | ย้อนกลับได้ |
| ทับซ้อนกัน | ความคุ้มครองที่ดี |
| การแสดงสถานะสัญญาณ | ใช่ |
| ไฟลัดความดัน | 0.3 MPa...0.8 MPa 3 bar...8 bar |
| ความเหมาะสมของสัญญาณ | ใช่ |
| อัตราการไหลปกติด้วย QS-8 | 610 l/min |
| เปลี่ยนเวลาปิด | 40 ms |
| สลับเวลาเปิด | 10 ms |

| ลักษณะเฉพาะ | มูลค่า |
|---|--|
| เปลี่ยนเวลา | 21 ms |
| พัลส์ทดสอบบวกสูงสุดด้วยสัญญาณ 0 | 400 μ s |
| ซีพจรทดสอบเชิงลบสูงสุดพร้อมสัญญาณ 1 ตัว | 900 μ s |
| ความผันผวนของแรงดันไฟฟ้าที่อนุญาต | +/- 25 % |
| สื่อปฏิบัติการ | ระบบอัตโนมัติตามมาตรฐาน ISO 8573-1:2010 [7:4:4] |
| หมายเหตุเกี่ยวกับสื่อปฏิบัติการ/ควบคุม | สามารถทาน้ำมันได้ (จำเป็นสำหรับการทำงานต่อไป) |
| ความเหนียวลา | การทดสอบการขนส่งที่มีระดับความรุนแรง 2 ตาม FN 942017-4 และ EN 60068-2-6 |
| กันกระแทก | การทดสอบแรงกระแทกด้วยระดับความรุนแรง 2 ตาม FN 942017-5 และ EN 60068-2-27 |
| ระดับความต้านทานการกัดกร่อน KBK | 1 - ความเค้นต่อการกัดกร่อนต่ำ |
| การปฏิบัติตามข้อกำหนดของห้องปฏิบัติการ | VDMA24364-B1/B2-L |
| อุณหภูมิในการจัดเก็บ | -20 °C...40 °C |
| อุณหภูมิปานกลาง | -5 °C...50 °C |
| ความชื้นสัมพัทธ์ | สูงสุด 90% ที่ 40 °C |
| อุณหภูมิโดยรอบ | -5 °C...50 °C |
| แรงบิดสูงสุดสำหรับการยึดตัว | 0.65 Nm |
| น้ำหนักผลิตภัณฑ์ | 325 g |
| การเชื่อมต่อไฟฟ้า | 4 พิน M8x1 ปลั๊ก ตามมาตรฐาน EN 60947-5-2 |
| ประเภทของรีด | มีรูทะลุ |
| ควบคุมการเชื่อมต่ออากาศ 12/14 | M5 |
| การเชื่อมต่อควบคุมอากาศเสีย 82/84 | M5 |
| ขอตอล 1 | G1/8 |
| ขอตอล 2 | G1/8 |
| ขอตอล 3 | G1/8 |
| ขอตอล 4 | G1/8 |
| ขอตอล 5 | G1/8 |
| วัสดุหมายเหตุ | เป็นไปตามข้อกำหนด RoHS |
| ซิลวัสดุ | NBR |
| วัสดุที่อยู่อาศัย | อลูมิเนียมหล่อ |