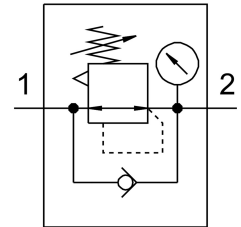


# เครื่องควบคุมความดัน MS12-LR-G-D7-LD-AS

หมายเลขชิ้นส่วน: 537148

FESTO



## แผ่นข้อมูล

ลักษณะเฉพาะ	มูลค่า
ขนาด	12
ซีรีส์	MS
การป้องกันการดำเนินการ	ปุ่มลอค สามารถลอคด้วยอุปกรณ์เสริม
ตำแหน่งการติดตั้ง	ตามต้องการ
โครงสร้างเชิงโครงสร้าง	วาล์วควบคุมไดอะแฟรม
ฟังก์ชันตัวควบคุม	ค่าคงที่แรงดันขาออก พร้อมการชดเชยแรงดันในช่วงแรก ด้วยการระบายอากาศรูอง ด้วยพฤติกรรมกระแสนอนกลับ
ระดับความดัน	ด้วยเครื่องวัดความดัน
แรงดันใช้งาน	0.08 MPa...2.1 MPa 0.8 bar...21 bar
ช่วงควบคุมแรงดัน	0.5 bar...12 bar
ความดันฮิสเทรีซิสสูงสุด	0.04 MPa 0.4 bar 5.8 psi
ช่องระบายอัตราการไหลรอง	600 l/min
อัตราการไหลปกติ	13000 l/min...22000 l/min
สื่อปฏิบัติการ	ระบบอัดอากาศตามมาตรฐาน ISO 8573-1:2010[7:4:4] ก๊าซเฉื่อย
ระดับความต้านทานการกัดกร่อน KBK	2 - การสัมผัสกับการกัดกร่อนในระดับปานกลาง
การปฏิบัติตามข้อกำหนดของห้องปฏิบัติการ	VDMA24364-B1/B2-L
อุณหภูมิในการจัดเก็บ	-10 °C...60 °C
อุณหภูมิปานกลาง	-10 °C...60 °C
อุณหภูมิโดยรอบ	-10 °C...60 °C
น้ำหนักผลิตภัณฑ์	4000 g
ประเภทของรัด	ทางเลือก: การติดตั้งสาย มีวงเล็บ
ขอตอลม 1	แผ่นเชื่อมต่อ
ขอตอลม 2	แผ่นเชื่อมต่อ

ลักษณะเฉพาะ	มูลค่า
วัสดุหุ้ม	PA
วัสดุหมายเหตุ	เป็นไปตามข้อกำหนด RoHS
แผงควบคุมวัสดุ	PA เสริมแรง POM
ฝาครอบด้านล่างวัสดุ	โลหะผสมอลูมิเนียมดัด
ซีลวัสดุ	NBR
สปริงวัสดุ	เหล็กสปริง
วัสดุที่อยู่อาศัย	อลูมิเนียมหล่อ
วัสดุเมมเบรน	NBR
วัสดุกันน้ำ	โลหะผสมอลูมิเนียมอัลลอยด์ NBR เหล็กกล้าไร้สนิมอัลลอยด์สูง