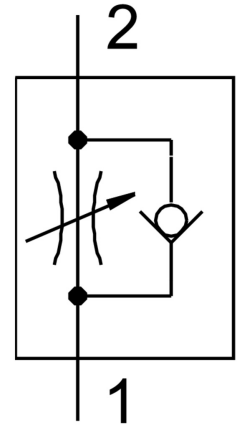
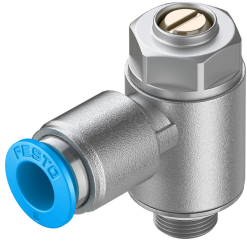


วาล์วควบคุมการไหลทางเดียว GRLA-1/8-QS-8-MF-D

หมายเลขชิ้นส่วน: 537076

FESTO



แผ่นข้อมูล

ลักษณะเฉพาะ	มูลค่า
ฟังก์ชันวาล์ว	ฟังก์ชันไม่คืนคืนแรง
ขอตอลม 1	QS-8
ขอตอลม 2	G1/8
ประเภทของรัด	ชั้นสกรูได้ พร้อมเกลียวนอก
มาตรฐานอัตราการไหลในการควบคุมทิศทางการไหล	475 l/min
มาตรฐานอัตราการไหลในทิศทางไม่ย้อนกลับ	325 l/min...500 l/min
อุณหภูมิโดยรอบ	-10 °C...60 °C
การจำแนกทางทะเล	ดูใบรับรอง
ตำแหน่งการติดตั้ง	ตามต้องการ
แรงดันใช้งานช่วงอุณหภูมิที่สมบูรณ์	0.2 bar...10 bar
มาตรฐานอัตราการไหลในการไหลควบคุมทิศทาง 0.6->0 MPa (6->0 บาร์, 87->0 psi)	720 l/min
มาตรฐานอัตราการไหลในทิศทางไม่ย้อนกลับ 0.6->0 MPa (6->0 บาร์, 87->0 psi)	610 l/min...760 l/min
สื่อปฏิบัติการ	ระบบอัดอากาศตามมาตรฐาน ISO 8573-1:2010[7:4:4]
หมายเหตุเกี่ยวกับสื่อปฏิบัติการ/ควบคุม	สามารถทาน้ำมันได้ (จำเป็นสำหรับการทำงานต่อไป)
การปฏิบัติตามข้อกำหนดของห้องปฏิบัติการ	VDMA24364-B1/B2-L
อุณหภูมิในการจัดเก็บ	-10 °C...40 °C
อุณหภูมิปานกลาง	-10 °C...60 °C
แรงบิดกระชับที่กำหนด	3 Nm
ความทนทานต่อแรงบิดกระชับเล็กน้อย	± 10 %
น้ำหนักผลิตภัณฑ์	32 g
วัสดุหมายเหตุ	เป็นไปตามข้อกำหนด RoHS
ซิลวัสดุ	NBR

ลักษณะเฉพาะ	มูลค่า
สกรูกลางวัสดุ	โลหะผสมอลูมิเนียมตัด ชุบผิวอลูมิเนียม
ปลั๊กแหวนวัสดุ	ปอม
สกรูปรับวัสดุ	ทองเหลือง
วัสดุข้อต่อหมุน	สังกะสีหล่อ