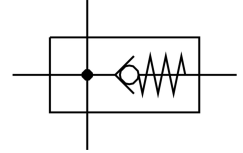


โมดูลแยก MS6N-FRM-1/2-I

หมายเลขชิ้นส่วน: 536979

FESTO



แผ่นข้อมูล

ลักษณะเฉพาะ	มูลค่า
ตำแหน่งการติดตั้ง	ตามต้องการ
โครงสร้างเชิงสร้างสรรค์	โมดูลสาขา ด้วยฟังก์ชันไม่ส่งคืน
แรงดันใช้งาน	0 bar...20 bar
การไหลปกติในทิศทางการไหลหลัก 1->2	6000 l/min
ปกติกระแสส่งออกด้านบน	3100 l/min
ปกติไหลออกด้านล่าง	3300 l/min
ช่วงแรงดันไฟฟ้าที่ใช้งาน AC	0 V...250 V
ช่วงแรงดันไฟฟ้าที่ใช้งาน DC	0 V...125 V
สื่อปฏิบัติการ	ระบบอัดอากาศตามมาตรฐาน ISO 8573-1:2010 [7:4:4] ก๊าซเฉื่อย
หมายเหตุเกี่ยวกับสื่อปฏิบัติการ/ควบคุม	สามารถทานน้ำมันได้ (จำเป็นสำหรับการทำงานต่อไป)
ระดับความต้านทานการกัดกร่อน KBK	2 - การสัมผัสกับการกัดกร่อนในระดับปานกลาง
การปฏิบัติตามข้อกำหนดของห้องปฏิบัติการ	VDMA24364-B1/B2-L
อุณหภูมิในการจัดเก็บ	-10 °C...60 °C
ปลอดภัยสำหรับอาหาร	ดูข้อมูลวัสดุเพิ่มเติม
อุณหภูมิปานกลาง	-10 °C...60 °C
อุณหภูมิโดยรอบ	-10 °C...60 °C
น้ำหนักผลิตภัณฑ์	400 g
ขอตอล 1	1/2 NPT
ขอตอล 2	1/2 NPT
ขอตอล 3	1/2 NPT
ขอตอล 4	1/2 NPT
วัสดุหมายเหตุ	เป็นไปตามข้อกำหนด RoHS
วัสดุที่อยู่อาศัย	อลูมิเนียมหล่อ