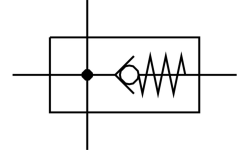


โมดูลแยก MS6N-FRM-3/8-I

หมายเลขชิ้นส่วน: 536978

FESTO



แผ่นข้อมูล

| ลักษณะเฉพาะ | มูลค่า |
|--|--|
| ตำแหน่งการติดตั้ง | ตามต้องการ |
| โครงสร้างเชิงสร้างสรรค์ | โมดูลสาขา ด้วยฟังก์ชัน ไม่ส่งคืน |
| แรงดันใช้งาน | 0 bar...20 bar |
| การไหลปกติในทิศทางการไหลหลัก 1->2 | 5500 l/min |
| ปกติกระแสส่งออกด้านบน | 2900 l/min |
| ปกติไหลออกด้านล่าง | 3200 l/min |
| ช่วงแรงดันไฟฟ้าที่ใช้งาน AC | 0 V...250 V |
| ช่วงแรงดันไฟฟ้าที่ใช้งาน DC | 0 V...125 V |
| สื่อปฏิบัติการ | ระบบอัดอากาศตามมาตรฐาน ISO 8573-1:2010 [7:4:4] ก๊าซเฉื่อย |
| หมายเหตุเกี่ยวกับสื่อปฏิบัติการ/ควบคุม | สามารถทานน้ำมันได้ (จำเป็นสำหรับการทำงานต่อไป) |
| ระดับความต้านทานการกัดกร่อน KBK | 2 - การสัมผัสกับการกัดกร่อนในระดับปานกลาง |
| การปฏิบัติตามข้อกำหนดของห้องปฏิบัติการ | VDMA24364-B1/B2-L |
| อุณหภูมิในการจัดเก็บ | -10 °C...60 °C |
| ปลอดภัยสำหรับอาหาร | ดูข้อมูลวัสดุเพิ่มเติม |
| อุณหภูมิปานกลาง | -10 °C...60 °C |
| อุณหภูมิโดยรอบ | -10 °C...60 °C |
| น้ำหนักผลิตภัณฑ์ | 400 g |
| ขั้วต่อลม 1 | 3/8 NPT |
| ขั้วต่อลม 2 | 3/8 NPT |
| ขั้วต่อลม 3 | 1/2 NPT |
| ขั้วต่อลม 4 | 1/2 NPT |
| วัสดุหมายเหตุ | เป็นไปตามข้อกำหนด RoHS |
| วัสดุที่อยู่อาศัย | อลูมิเนียมหล่อ |