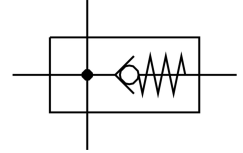


โมดูลแยก MS4-FRM-1/4-I

หมายเลขชิ้นส่วน: 536966

FESTO



แผ่นข้อมูล

ลักษณะเฉพาะ	มูลค่า
ตำแหน่งการติดตั้ง	ตามต้องการ
โครงสร้างเชิงโครงสร้าง	โมดูลสาขา ด้วยฟังก์ชัน ไม่ส่งคืน
แรงดันใช้งาน	0 bar...10 bar
การไหลปกติในทิศทางการไหลหลัก 1->2	1750 l/min
ปกติกระแสส่งออกด้านบน	500 l/min
ปกติไหลออกด้านล่าง	500 l/min
สื่อปฏิบัติการ	ระบบอัดอากาศตามมาตรฐาน ISO 8573-1:2010[7:4:4] ก๊าซเฉื่อย
หมายเหตุเกี่ยวกับสื่อปฏิบัติการ/ควบคุม	สามารถทาน้ำมันได้ (จำเป็นสำหรับการทำงานต่อไป)
ระดับความต้านทานการกัดกร่อน KBK	2 - การสัมผัสกับการกัดกร่อนในระดับปานกลาง
การปฏิบัติตามข้อกำหนดของห้องปฏิบัติการ	VDMA24364-B1/B2-L
อุณหภูมิในการจัดเก็บ	-10 °C...60 °C
ปลอดภัยสำหรับอาหาร	ดูข้อมูลวัสดุเพิ่มเติม
อุณหภูมิปานกลาง	-10 °C...60 °C
อุณหภูมิโดยรอบ	-10 °C...60 °C
น้ำหนักผลิตภัณฑ์	160 g
ขอตอล 1	G1/4
ขอตอล 2	G1/4
ขอตอล 3	G1/4
ขอตอล 4	G1/4
วัสดุหมายเหตุ	เป็นไปตามข้อกำหนด RoHS
วัสดุที่อยู่อาศัย	อลูมิเนียมหล่อ