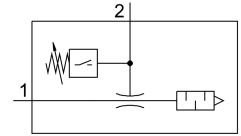
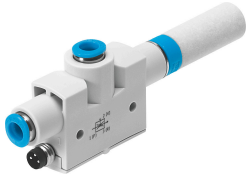


เครื่องกำเนิดสัญญาณภาค VN-10-L-T4-PQ2-VQ2-O1-P

หมายเลขชิ้นส่วน: 536806

FESTO



แผ่นข้อมูล

ลักษณะเฉพาะ	มูลค่า
ขนาดที่กำหนด หัวฉีดลวาล	0.95 mm
ขวาง	16 mm
ประเภทของตัวเก็บเสียง	เปิดใจ
ตำแหน่งการติดตั้ง	ตามต้องการ
ลักษณะอีเจ็คเตอร์	อัตราการดูดสูง ค่าเริ่มต้น
ฟังก์ชันบูรณาการ	เซ็นเซอร์วัดความดัน ท่อไอเสียเปิด
โครงสร้างเชิงสร้างสรรค์	ตัว T
ความต้านทานไฟฟ้าลัดวงจร	การตอกบัตร
การวัดค่าที่เปลี่ยนแปลง	ความดันสัมพัทธ์
หลักการวัด	piezoresistive
วิธีการวัด	ญาติ
ฟังก์ชันการเปลี่ยนองค์ประกอบ	ปกติ เปิด
ฟังก์ชันการสลับ	เกณฑ์เปรียบเทียบ ค่าเทรช โยลด์ที่มีฮิสเทรีซิสคงที่
การป้องกันขั้วย้อนกลับ	สำหรับการเชื่อมต่อไฟฟ้าทั้งหมด
ประเภทการแสดงผล	ไฟ LED
การตั้งค่าช่วงเกณฑ์	-100 kPa...0 kPa -1 bar...0 bar -14.5 psi...0 psi
ตัวเลือกการตั้งค่า	สอนใน
การแสดงผลสถานะการสลับ	ไฟ LED
การใช้งานแรงดันอัตราการดูดสูงสุด	0.5 MPa
แรงดันใช้งานสำหรับการไหลของปริมาณการดูดสูงสุด	5 bar 72.5 psi
แรงดันใช้งาน	0.1 MPa...0.8 MPa 1 bar...8 bar 14.5 psi...116 psi
แรงดันปกติในการทำงาน	0.6 MPa
จัดอันดับความกดดันในการทำงาน	6 bar 87 psi
ปริมาณการดูดสูงสุดที่ความดันบรรยากาศ	41.5 l/min
ช่วงวันหยุดหรือไม่ไปทำงาน	4 ms

ลักษณะเฉพาะ	มูลค่า
ตรงเวลา	4 ms
ช่วงแรงดันไฟฟ้าที่ใช้งาน DC	15 V...30 V
วงจรป้องกันอุปนัย	ปรับให้เข้ากับขดลวด MZ, MY, ME
กระแสไฟขาออกสูงสุด	100 mA
กระแสไฟตกค้าง	0.3 mA
ระลอกคลื่น	10 %
สวิตช์เชิงเอาทพุท	PNP
แรงดันตก	1.5 V
เก็นการป้องกัน	ปัจจุบัน
อนุญาต	เครื่องหมาย RCM
ป้าย KC	เคซี อีเอ็มซี
เครื่องหมาย CE (ดูประกาศเกี่ยวกับความสอดคล้อง)	ตามคำสั่ง EU EMC
เครื่องหมาย UKCA (ดูคำประกาศความสอดคล้อง)	ตามระเบียบข้อบังคับของสหราชอาณาจักรสำหรับ EMC
สื่อปฏิบัติการ	ระบบอัตโนมัติตามมาตรฐาน ISO 8573-1:2010 [7:4:4]
หมายเหตุเกี่ยวกับสื่อปฏิบัติการ/ควบคุม	ไม่สามารถทาน้ำมันได้
ระดับความต้านทานการกัดกร่อน KBK	1 - ความเค้นต่อการกัดกร่อนต่ำ
การปฏิบัติตามข้อกำหนดของห้องปฏิบัติการ	VDMA24364-B1/B2-L
อุณหภูมิปานกลาง	0 °C...60 °C
คำแนะนำการทำความสะอาด	น้ำสบู่
ระดับความดันเสียงที่แรงดันใช้งานที่ระบุ	66 dB(A)
ระดับการป้องกัน	IP40
อุณหภูมิโดยรอบ	0 °C...50 °C
แรงบิดกระชับสูงสุด	0.6 Nm
ช่วงการวัดแรงดัน	-100 kPa...0 kPa -1 bar...0 bar -14.5 psi...0 psi
น้ำหนักผลิตภัณฑ์	36 g
ความแม่นยำใน ±% FS	1.5 %FS
ฮิสเทรีซิสใน ± %FS	2 %FS
ดริฟท์ระยะยาว	±0.5% FS สูงสุด
จุดเปลี่ยนค่าสัมประสิทธิ์อุณหภูมิ	0.05 %/K
การเชื่อมต่อไฟฟ้า	3 พิน M8
ประเภทของรัด	มีรูทะลุ
ขดลอม 1	QS-6
ขดลอม 3	ทอโอเลียเปิด
การเชื่อมต่อสัญญาณภาค	QS-6
ซีลวัสดุ	NBR
วัสดุของหัวจับ	ปอม
วัสดุที่อยู่อาศัย	POM เสริมแรง
วัสดุหน้าแสง	คอมพิวเตอรส์ส่วนบุคคล
วัสดุเก็บเสียง	PE
Plug housing material	ทองเหลือง PA ซุบโครเมียมและนิกเกิล
วัสดุหัวฉีด	โลหะผสมอลูมิเนียม
วัสดุปุ่มกด	POM
การเชื่อมต่อสกรูวัสดุ	ทองเหลือง ซุบนิกเกิล