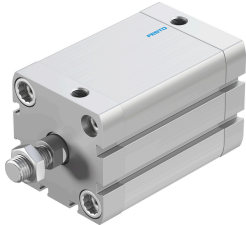


กระบอกลมแบบคอมแพค ADN-50-60-A-P-A

หมายเลขชิ้นส่วน: 536318

FESTO



แผ่นข้อมูล

| ลักษณะเฉพาะ | มูลค่า |
|--|--|
| ฮับ | 60 mm |
| Øลูกสูบ | 50mm |
| เกลียวก้านลูกสูบ | M12x1.25 |
| การทำใหหมาะด ๆ | แหวน/แผ่นกันกระแทกยางยึดทั้งสองด้าน |
| ตำแหน่งการติดตั้ง | ตามต้องการ |
| โตมาตรฐาน | ISO 21287 |
| ปลายก้านลูกสูบ | เกลียวนอก |
| การตรวจจับตำแหน่ง | สำหรับสวิตช์ความใกล้ชิด |
| ตัวแปร | ก้านลูกสูบด้านเดียว |
| แรงดันใช้งาน | 0.06 MPa...1 MPa 0.6 bar...10 bar |
| ฟังก์ชัน | การแสดงคู่ |
| สื่อปฏิบัติการ | ระบบอัดอากาศตามมาตรฐาน ISO 8573-1:2010 [7:4:4] |
| หมายเหตุเกี่ยวกับสื่อปฏิบัติการ/ควบคุม | สามารถทาน้ำมันได้ (จำเป็นสำหรับการทำงานต่อไป) |
| ระดับความต้านทานการกัดกร่อน KBK | 2 - การสัมผัสกับการกัดกร่อนในระดับปานกลาง |
| การปฏิบัติตามข้อกำหนดของห้องปฏิบัติการ | VDMA24364-B1/B2-L |
| อุณหภูมิโดยรอบ | -20 °C...80 °C |
| พลังงานกระแทกในตำแหน่งสิ้นสุด | 1 J |
| แรงตามทฤษฎีที่ 0.6 MPa (6 บาร์, 87 psi), แรงสืบทกลับ | 1057 N |
| แรงตามทฤษฎีที่ 0.6 MPa (6 บาร์, 87 psi) ลวงหน้า | 1178 N |
| การเคลื่อนที่มวล | 261 g |
| น้ำหนักผลิตภัณฑ์ | 839 g |
| ประเภทของรีด | ทางเลือก: มีรูทะลุ ด้วยเกลียวใน พร้อมอุปกรณ์เสริม |
| พอร์ตลม | G1/8 |
| วัสดุหมายเหตุ | เป็นไปตามข้อกำหนด RoHS |
| สกรูปลอกคอวัสดุ | เหล็ก |
| วัสดุหุ้ม | อะลูมิเนียมอัลลอยด์ ซุบอโน ไตซ์ |
| ซิลวีสดู | TPE-U(PUR) |
| ก้านลูกสูบวัสดุ | เหล็กกล้าอัลลอยด์สูง |

| ลักษณะเฉพาะ | มูลค่า |
|-------------------|----------------------------------|
| ท่อทรงกระบอกวัสดุ | โลหะผสมอลูมิเนียมตัด ขอบผิวเรียบ |