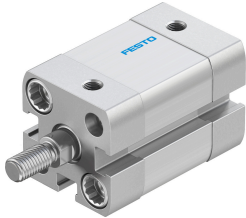


กระบอกลมแบบคอมแพค ADN-16-10-A-P-A

หมายเลขชิ้นส่วน: 536220

FESTO



แผ่นข้อมูล

| ลักษณะเฉพาะ | มูลค่า |
|---|--|
| ฮับ | 10 mm |
| Øลูกสูบ | 16mm |
| เกลียวก้านลูกสูบ | M6 |
| ขึ้นอยู่กับบรรทัดฐาน | ISO 21287 |
| การทำให้อากาศสะอาด | แหวน/แผ่นกันกระแทกยางยึดทั้งสองด้าน |
| ตำแหน่งการติดตั้ง | ตามต้องการ |
| ฟังก์ชัน | การแสดงคู่ |
| ปลายก้านลูกสูบ | เกลียวนอก |
| การตรวจจับตำแหน่ง | สำหรับสวิตซ์ความใกล้ชิด |
| ตัวแปร | ก้านลูกสูบด้านเดียว |
| แรงดันใช้งาน | 0.1 MPa...1 MPa 1 bar...10 bar |
| สื่อปฏิบัติการ | ระบบอัดอากาศตามมาตรฐาน ISO 8573-1:2010 [7:4:4] |
| หมายเหตุเกี่ยวกับสื่อปฏิบัติการ/ควบคุม | สามารถทาน้ำมันได้ (จำเป็นสำหรับการทำงานต่อไป) |
| ระดับความต้านทานการกัดกร่อน KBK | 2 - การสัมผัสกับการกัดกร่อนในระดับปานกลาง |
| การปฏิบัติตามข้อกำหนดของห้องปฏิบัติการ | VDMA24364-B1/B2-L |
| คลาสสิลินรัม | คลาส 6 ตามมาตรฐาน ISO 14644-1 |
| อุณหภูมิโดยรอบ | -20 °C...80 °C |
| พลังงานกระแทกในตำแหน่งสิ้นสุด | 0.15 J |
| แรงตามทฤษฎีที่ 0.6 MPa (6 บาร์, 87 psi), แรงถึบกลับ | 90 N |
| แรงตามทฤษฎีที่ 0.6 MPa (6 บาร์, 87 psi) ลวงหน้า | 121 N |
| การเคลื่อนที่มวล | 22 g |
| น้ำหนักผลิตภัณฑ์ | 89 g |
| ประเภทของรีด | ทางเลือก: มีรูทะลุ ด้วยเกลียวใน พร้อมอุปกรณ์เสริม |
| พอร์ตลม | M5 |
| วัสดุหมายเหตุ | เป็นไปตามข้อกำหนด RoHS |
| สกรูปลอกคอวัสดุ | เหล็ก |
| วัสดุหม | อะลูมิเนียมอัลลอย ชูบอโน ไตซ์ |
| ซิลวัสดุ | TPE-U(PUR) |

| ลักษณะเฉพาะ | มูลค่า |
|------------------|----------------------------------|
| ก้านลูกสูบวัสดุ | เหล็กกล้าอัลลอยด์สูง |
| ทอทรงกระบอกวัสดุ | โลหะผสมอลูมิเนียมตัด ชุบผิวเรียบ |