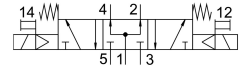


โซลินอยด์วาล์ว MFH-5/3B-D-1-C-EX

หมายเลขชิ้นส่วน: 535981

FESTO



แผ่นข้อมูล

ลักษณะเฉพาะ	มูลค่า
ฟังก์ชันวาล์ว	ระบายอากาศ 5/3
ประเภทการดำเนินการ	ไฟฟ้า
ความกว้าง	42 mm
อัตราการไหลปกติ	1200 l/min
การเชื่อมต่อการทำงานด้วยลม	แผ่นเชื่อมต่อขนาด 1 ตามมาตรฐาน ISO 5599-1 G1/4
แรงดันใช้งาน	ทางขดลวดแม่เหล็กต้องตั้งชื่อแยกต่างหาก 3 bar...10 bar
โครงสร้างเชิงสร้างสรรค์	ตัวเลื่อนลูกสูบ
รีเซ็ตประเภท	สปริงกล
เครื่องหมาย CE (ดูประกาศเกี่ยวกับความสอดคล้อง)	ตามคำสั่งป้องกันภาวะระเบิดของสหภาพยุโรป (ATEX)
เครื่องหมาย UKCA (ดูคำประกาศความสอดคล้อง)	ตามระเบียบ UK EX
หมวด ATEX สำหรับก๊าซ	II 2G
หมวด ATEX สำหรับฝุ่น	II 2D
ชนิดของก๊าซที่ป้องกัน(การจุดติด)	อิตี IIC T4 Gb
ฝุ่นชนิดป้องกันภายนอก	Ex h IIIC T105°C Db
อุณหภูมิแวดล้อมการระเบิด	-5 °C <= ต่ำ <= +40°C
การอนุมัติ Ex-protection นอก EU	EPL DB (สหราชอาณาจักร) EPL Gb (สหราชอาณาจักร)
ระดับการป้องกัน	IP65
ความกว้างปกติ	8 mm
ชว้าง	43 mm
ฟังก์ชันการระบายอากาศ	คั้นแรงได้
หลักการปิดผนึก	อ่อน
ตำแหน่งการติดตั้ง	ตามต้องการ
ได้มาตรฐาน	ISO 5599-1
แมนนวลเทส	พร้อมตัวล๊อคอุปกรณ์เสริม คล้ำ
รหัส ISO	158
ประเภทการกระตุ้น	นำร่อง
ควบคุมการจ่ายอากาศ	ภายใน
ทิศทางการไหล	กลับไม่ได้

ลักษณะเฉพาะ	มูลค่า
ทับซ้อนกัน	ความคุ้มครองที่ดี
เปลี่ยนเวลาปิด	36 ms
สลับเวลาเปิด	18 ms
พัลส์ทดสอบบวกสูงสุดด้วยสัญญาณ 0	2200 μ s
ซีพจรทดสอบเชิงลบสูงสุดพร้อมสัญญาณ 1 ตัว	3700 μ s
ป้องกันการระเบิด	โซน 1 (ATEX) โซน 1 (UKEX) โซน 2 (ATEX) โซน 21 (ATEX) โซน 21 (UKEX) โซน 22 (ATEX)
สื่อปฏิบัติการ	ระบบอัดอากาศตามมาตรฐาน ISO 8573-1:2010 [7:4:4]
หมายเหตุเกี่ยวกับสื่อปฏิบัติการ/ควบคุม	สามารถทาน้ำมันได้ (จำเป็นสำหรับการทำงานต่อไป)
ความเหนียว	การทดสอบการขนส่งที่มีระดับความรุนแรง 1 ตาม FN 942017-4 และ EN 60068-2-6
กันกระแทก	การทดสอบแรงกระแทกด้วยระดับความรุนแรง 2 ตาม FN 942017-5 และ EN 60068-2-27
การปฏิบัติตามข้อกำหนดของห้องปฏิบัติการ	VDMA24364-B1/B2-L
อุณหภูมิปานกลาง	-5 °C...40 °C
ระดับความดันเสียง	85 dB(A)
สื่อควบคุม	ระบบอัดอากาศตามมาตรฐาน ISO 8573-1:2010 [7:4:4]
อุณหภูมิโดยรอบ	-5 °C...40 °C
น้ำหนักผลิตภัณฑ์	520 g
การเชื่อมต่อไฟฟ้า	ผ่านขดลวด F ต้องสั่งซื้อแยกต่างหาก
ประเภทของรีด	บนแผ่นเชื่อมต่อ มีรูทะลุ
ขอดอ ไฟลด์แอร์ 12	แผ่นเชื่อมต่อขนาด 1 ตามมาตรฐาน ISO 5599-1
ช่องเชื่อมต่ออากาศ 14	แผ่นเชื่อมต่อขนาด 1 ตามมาตรฐาน ISO 5599-1
ขอดอลม 1	แผ่นเชื่อมต่อขนาด 1 ตามมาตรฐาน ISO 5599-1
ขอดอลม 2	ฐานรองวาลว, ขนาด 1 ตามมาตรฐาน ISO 5599-1
ขอดอลม 3	แผ่นเชื่อมต่อขนาด 1 ตามมาตรฐาน ISO 5599-1
ขอดอลม 4	แผ่นเชื่อมต่อขนาด 1 ตามมาตรฐาน ISO 5599-1
ขอดอลม 5	แผ่นเชื่อมต่อขนาด 1 ตามมาตรฐาน ISO 5599-1
วัสดุหมายเหตุ	เป็นไปตามข้อกำหนด RoHS
ซีลวัสดุ	HNBR NBR
วัสดุที่อยู่อาศัย	อลูมิเนียมหล่อ