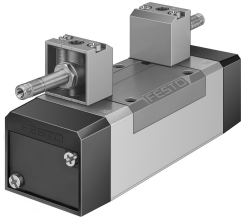


# โซลินอยด์วาล์ว MFH-5/3E-D-2-C-EX

หมายเลขชิ้นส่วน: 535976

FESTO



## แผ่นข้อมูล

| ลักษณะเฉพาะ                                    | มูลค่า  |
|--|---|
| ฟังก์ชันวาล์ว                                  | 5/3 ของระบายอากาศ   |
| ประเภทการดำเนินการ                             | ไฟฟ้า   |
| ความกว้าง                                      | 54 mm   |
| อัตราการไหลปกติ                                | 2300 l/min  |
| การเชื่อมต่อการทำงานด้วยลม                     | แผ่นเชื่อมต่อขนาด 2 ตามมาตรฐาน ISO 5599-1<br>G3/8                           |
| แรงดันใช้งาน                                   | ทางขดลวดแม่เหล็กต้องสั่งซื้อแยกต่างหาก<br>0.3 MPa...1 MPa<br>3 bar...10 bar |
| โครงสร้างเชิงสร้างสรรค์                        | ตัวเลื่อนลูกสูบ   |
| รีเซ็ตประเภท                                   | สปริงกล   |
| เครื่องหมาย CE (ดูประกาศเกี่ยวกับความสอดคล้อง) | ตามคำสั่งป้องกันกการระเบิดของสหภาพยุโรป (ATEX)                              |
| เครื่องหมาย UKCA (ดูคำประกาศความสอดคล้อง)      | ตามระเบียบ UK EX  |
| หมวด ATEX สำหรับก๊าซ                           | II 2G   |
| หมวด ATEX สำหรับฝุ่น                           | II 2D   |
| ชนิดของก๊าซที่ป้องกัน(การจุดติด)               | อดีต IIC T4 Gb  |
| ฝุ่นชนิดป้องกันภายนอก                          | Ex h IIIC T105°C Db   |
| อุณหภูมิแวดล้อมการระเบิด                       | -5 °C ≤ ต่ำ ≤ +40°C   |
| การอนุมัติ Ex-protection นอก EU                | EPL DB (สหราชอาณาจักร)<br>EPL Gb (สหราชอาณาจักร)                            |
| ระดับการป้องกัน                                | IP65  |
| ความกว้างปรกติ                                 | 11.5 mm   |
| ขวาง   | 56 mm   |
| ฟังก์ชันการระบายอากาศ                          | คันเร่งได้  |
| หลักการปิดผนึก                                 | อ่อน  |
| ตำแหน่งการติดตั้ง                              | ตามต้องการ  |
| โดมาตรฐาน                                      | ISO 5599-1  |
| แมนนวลทดสอบ                                    | พร้อมตัวล๊อคอุปกรณ์เสริม<br>คล่า  |
| รหัส ISO                                       | 257   |
| ประเภทการกระตุ้น                               | น้ำร้อน   |
| ควบคุมการจ่ายอากาศ                             | ภายใน   |
| ทิศทางการไหล                                   | กลับไม่ได้  |

| ลักษณะเฉพาะ                             | มูลค่า  |
|---|---|
| ทับซ้อนกัน                              | ความคุ้มครองที่ดี   |
| เปลี่ยนเวลาปิด                          | 67 ms   |
| สลับเวลาเปิด                            | 35 ms   |
| พัลส์ทดสอบบวกสูงสุดด้วยสัญญาณ 0         | 2200 $\mu$ s  |
| ซีพจรทดสอบเชิงลบสูงสุดพร้อมสัญญาณ 1 ตัว | 3700 $\mu$ s  |
| ป้องกันการระเบิด                        | โซน 1 (ATEX)<br>โซน 1 (UKEX)<br>โซน 2 (ATEX)<br>โซน 21 (ATEX)<br>โซน 21 (UKEX)<br>โซน 22 (ATEX) |
| สื่อปฏิบัติการ                          | ระบบอัดอากาศตามมาตรฐาน ISO 8573-1:2010 [7:4:4]  |
| หมายเหตุเกี่ยวกับสื่อปฏิบัติการ/ควบคุม  | สามารถทาน้ำมันได้ (จำเป็นสำหรับการทำงานต่อไป)   |
| ความเหนียว                              | การทดสอบการขนส่งที่มีระดับความรุนแรง 1 ตาม FN 942017-4 และ EN 60068-2-6                         |
| กันกระแทก                               | การทดสอบแรงกระแทกด้วยระดับความรุนแรง 2 ตาม FN 942017-5 และ EN 60068-2-27                        |
| การปฏิบัติตามข้อกำหนดของห้องปฏิบัติการ  | VDMA24364-B1/B2-L   |
| อุณหภูมิปานกลาง                         | -10 °C...60 °C  |
| ระดับความดันเสียง                       | 85 dB(A)  |
| อุณหภูมิโดยรอบ                          | -5 °C...40 °C   |
| น้ำหนักผลิตภัณฑ์                        | 820 g   |
| การเชื่อมต่อไฟฟ้า                       | ผ่านขดลวด F ต้องสั่งซื้อแยกต่างหาก  |
| ประเภทของรีด                            | บุนแผ่นเชื่อมต่อ<br>ด้วยรูทะลุและสกรู   |
| การเชื่อมต่อควบคุมอากาศออก 82           | M5  |
| การเชื่อมต่อควบคุมอากาศออก 84           | M5  |
| ขอตอล 1                                 | แผ่นเชื่อมต่อขนาด 2 ตามมาตรฐาน ISO 5599-1   |
| ขอตอล 2                                 | แผ่นเชื่อมต่อ ขนาด 2 ตามมาตรฐาน ISO 5599-1  |
| ขอตอล 3                                 | แผ่นเชื่อมต่อขนาด 2 ตามมาตรฐาน ISO 5599-1   |
| ขอตอล 4                                 | แผ่นเชื่อมต่อขนาด 2 ตามมาตรฐาน ISO 5599-1   |
| ขอตอล 5                                 | แผ่นเชื่อมต่อขนาด 2 ตามมาตรฐาน ISO 5599-1   |
| วัสดุหมายเหตุ                           | เป็นไปตามข้อกำหนด RoHS  |
| ซีลวัสดุ                                | HNBR<br>NBR   |
| วัสดุที่อยู่อาศัย                       | อลูมิเนียมหล่อ  |