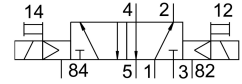
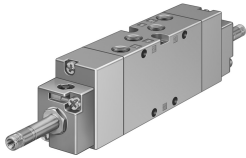


โซลินอยด์วาล์ว JMFH-5-1/8-B-EX

หมายเลขชิ้นส่วน: 535930

FESTO



แผ่นข้อมูล

ลักษณะเฉพาะ	มูลค่า
ฟังก์ชันวาล์ว	5/2 bistable
ประเภทการดำเนินการ	ไฟฟ้า
ความกว้าง	26 mm
อัตราการไหลปกติ	1000 l/min
การเชื่อมต่อการทำงานด้วยลม	G1/8
แรงดันใช้งาน	0.2 MPa...1 MPa 2 bar...10 bar
โครงสร้างเชิงสร้างสรรค์	ตัวเลื่อนลูกสูบ
เครื่องหมาย CE (ดูประกาศเกี่ยวกับความสอดคล้อง)	ตามคำสั่งป้องกันการระเบิดของสหภาพยุโรป (ATEX)
การอนุมัติ Ex-protection นอก EU	EPL DB (สหราชอาณาจักร) EPL Gb (สหราชอาณาจักร)
เครื่องหมาย UKCA (ดูค่าประกาศความสอดคล้อง)	ตามระเบียบ UK EX
หมวด ATEX สำหรับก๊าซ	II 2G
หมวด ATEX สำหรับฝุ่น	II 2D
ชนิดของก๊าซที่ป้องกัน(การจุดติด)	อิตี IIC T4 Gb
ฝุ่นชนิดป้องกันภายนอก	Ex h IIIC T130°C Db
อุณหภูมิแวดล้อมการระเบิด	-5 °C <= ต่ำ <= +40°C
ระดับการป้องกัน	IP65
ความกว้างปกติ	8 mm
ขวาง	27 mm
หลักการปิดผนึก	อ่อน
ตำแหน่งการติดตั้ง	ตามต้องการ
แมนนวลเทส	คล้ำ
ประเภทการกระตุ้น	น้ำร้อน
ควบคุมการจ่ายอากาศ	ภายใน
ทิศทางการไหล	กลับไม่ได้
ทับซ้อนกัน	ความคุ้มครองที่ดี
ความถี่การสลับสูงสุด	3 Hz
เปลี่ยนเวลา	12 ms
พัลส์ทดสอบบวกสูงสุดด้วยสัญญาณ 0	2200 μs
ชีพจรทดสอบเชิงลบสูงสุดพร้อมสัญญาณ 1 ตัว	3700 μs

ลักษณะเฉพาะ	มูลค่า
ป้องกันการระเบิด	โซน 1 (ATEX) โซน 1 (UKEX) โซน 2 (ATEX) โซน 21 (ATEX) โซน 21 (UKEX) โซน 22 (ATEX)
สื่อปฏิบัติการ	ระบบอัตโนมัติตามมาตรฐาน ISO 8573-1:2010 [7:4:4]
หมายเหตุเกี่ยวกับสื่อปฏิบัติการ/ควบคุม	สามารถทาน้ำมันได้ (จำเป็นสำหรับการทำงานต่อไป)
ระดับความต้านทานการกัดกร่อน KBK	1 - ความเค้นต่อการกัดกร่อนต่ำ
การปฏิบัติตามข้อกำหนดของห้องปฏิบัติการ	VDMA24364-B1/B2-L
อุณหภูมิในการจัดเก็บ	-40 °C...60 °C
อุณหภูมิปานกลาง	-5 °C...40 °C
อุณหภูมิโดยรอบ	-5 °C...40 °C
น้ำหนักผลิตภัณฑ	440 g
การเชื่อมต่อไฟฟ้า	ผ่านขดลวด F ต้องสั่งซื้อแยกต่างหาก
ประเภทของรีด	มีรูทะลุ
การเชื่อมต่อควบคุมอากาศออก 82	M5
การเชื่อมต่อควบคุมอากาศออก 84	M5
ขดลวด 1	G1/8
ขดลวด 2	G1/8
ขดลวด 3	G1/8
ขดลวด 4	G1/8
ขดลวด 5	G1/8
วัสดุหมายเหตุ	เป็นไปตามข้อกำหนด RoHS
ซีลวัสดุ	NBR
วัสดุที่อยู่อาศัย	อลูมิเนียมหล่อ