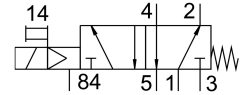
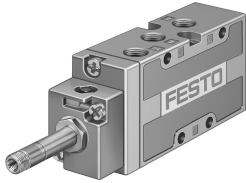


โซลินอยด์วาล์ว MFH-5-1/8-B-EX

หมายเลขชิ้นส่วน: 535918

FESTO



แผ่นข้อมูล

ลักษณะเฉพาะ	มูลค่า
ฟังก์ชันวาล์ว	5/2 โมโนสเตเบิล
ประเภทการดำเนินการ	ไฟฟ้า
ความกว้าง	26 mm
อัตราการไหลปกติ	750 l/min
การเชื่อมต่อการทำงานด้วยลม	G1/8
แรงดันใช้งาน	0.2 MPa...1 MPa 2 bar...10 bar
โครงสร้างเชิงสร้างสรรค์	ที่นั่งจาน
รีเซ็ทประเภท	สปริงกล
เครื่องหมาย CE (ดูประกาศเกี่ยวกับความสอดคล้อง)	ตามคำสั่งป้องกันการระเบิดของสหภาพยุโรป (ATEX)
การอนุมัติ Ex-protection นอก EU	EPL DB (สหราชอาณาจักร) EPL Gb (สหราชอาณาจักร)
เครื่องหมาย UKCA (ดูค่าประกาศความสอดคล้อง)	ตามระเบียบ UK EX
หมวด ATEX สำหรับก๊าซ	II 2G
หมวด ATEX สำหรับฝุ่น	II 2D
ชนิดของก๊าซที่ป้องกัน(การจุดติด)	อิตี IIC T4 Gb
ฝุ่นชนิดป้องกันภายนอก	Ex h IIIC T130°C Db
อุณหภูมิแวดล้อมการระเบิด	-5 °C ≤ ต่ำ ≤ +40°C
ระดับการป้องกัน	IP65
ความกว้างปกติ	5 mm
ขว้าง	27 mm
หลักการปิดผนึก	ออน
ตำแหน่งการติดตั้ง	ตามต้องการ
แมนนวลเทส	คล้ำ
ประเภทการกระตุ้น	นํารอง
ควบคุมการจ่ายอากาศ	ภายใน
ทิศทางการไหล	กลับไม่ได้
ทับซ้อนกัน	ความคุ้มครองเชิงลบ
ค่าข	0.34
ค่า C	3 l/sbar
ความถี่การสลับสูงสุด	3 Hz
เปลี่ยนเวลาปิด	30 ms

ลักษณะเฉพาะ	มูลค่า
สลับเวลาเปิด	10 ms
พัลส์ทดสอบบวกสูงสุดด้วยสัญญาณ 0	2200 μ s
ซีพจรทดสอบเชิงลบสูงสุดพร้อมสัญญาณ 1 ตัว	3700 μ s
ป้องกันการระเบิด	โซน 1 (ATEX) โซน 1 (UKEX) โซน 2 (ATEX) โซน 21 (ATEX) โซน 21 (UKEX) โซน 22 (ATEX)
สื่อปฏิบัติการ	ระบบอัตโนมัติตามมาตรฐาน ISO 8573-1:2010[7:4:4]
หมายเหตุเกี่ยวกับสื่อปฏิบัติการ/ควบคุม	สามารถทาน้ำมันได้ (จำเป็นสำหรับการทำงานต่อไป)
ระดับความต้านทานการกัดกร่อน KBK	1 - ความเค้นต่อการกัดกร่อนต่ำ
การปฏิบัติตามข้อกำหนดของห้องปฏิบัติการ	VDMA24364-B1/B2-L
อุณหภูมิในการจัดเก็บ	-40 °C...60 °C
อุณหภูมิปานกลาง	-5 °C...40 °C
อุณหภูมิโดยรอบ	-5 °C...40 °C
น้ำหนักผลิตภัณฑ์	250 g
การเชื่อมต่อไฟฟ้า	ผ่านขดลวด F ต้องสั่งซื้อแยกต่างหาก
ประเภทของรีด	มีรูทะลุ
การเชื่อมต่อควบคุมอากาศออก 84	M5
ขดลวด 1	G1/8
ขดลวด 2	G1/8
ขดลวด 3	G1/8
ขดลวด 4	G1/8
ขดลวด 5	G1/8
วัสดุหมายเหตุ	เป็นไปตามข้อกำหนด RoHS
ซีลวัสดุ	NBR TPE-U (PU)
วัสดุที่อยู่อาศัย	อลูมิเนียมหล่อ