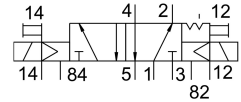
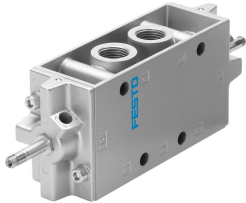


# โซลินอยด์วาล์ว JMFH-5-1/2-S-EX

หมายเลขชิ้นส่วน: 535917

FESTO



## แผ่นข้อมูล

ลักษณะเฉพาะ	มูลค่า
ฟังก์ชันวาล์ว	5/2 bistable
ประเภทการดำเนินการ	ไฟฟ้า
ความกว้าง	52 mm
อัตราการไหลปกติ	4500 l/min
การเชื่อมต่อการทำงานด้วยลม	G1/2
แรงดันใช้งาน	ทางขดลวดแม่เหล็กต้องสั่งซื้อแยกต่างหาก 0 MPa...0.8 MPa 0 bar...8 bar
โครงสร้างเชิงโครงสร้าง	ที่นั่งจาน
เครื่องหมาย CE (ดูประกาศเกี่ยวกับความสอดคล้อง)	ตามคำสั่งป้องกันภาวะระเบิดของสหภาพยุโรป (ATEX)
การอนุมัติ Ex-protection นอก EU	EPL DB (สหราชอาณาจักร) EPL Gb (สหราชอาณาจักร)
เครื่องหมาย UKCA (ดูค่าประกาศความสอดคล้อง)	ตามระเบียบ UK EX
หมวด ATEX สำหรับก๊าซ	II 2G
หมวด ATEX สำหรับฝุ่น	II 2D
ชนิดของก๊าซที่ป้องกัน(การจุดติด)	อดีต IIC T4 Gb
ฝุ่นชนิดป้องกันภายนอก	Ex h IIIC T130°C Db
อุณหภูมิแวดล้อมการระเบิด	-5 °C <= ต่ำ <= +40°C
ระดับการป้องกัน	IP65
ความกว้างปกติ	14 mm
ขวาง	69 mm
ฟังก์ชันการระบายอากาศ	คันเร่งได้
หลักการปิดผนึก	อ่อน
ตำแหน่งการติดตั้ง	ตามต้องการ
แมนนวลเทส	Detenting
ประเภทการกระตุ้น	นำร่อง
ควบคุมการจ่ายอากาศ	ภายนอก
ทิศทางการไหล	กลับไม่ได้
ทับซ้อนกัน	ความคุ้มครองเชิงลบ
ไฟลัดความดัน	0.1 MPa...0.8 MPa 1 bar...8 bar
ค่า	0.3

ลักษณะเฉพาะ	มูลค่า
ค่า C	19.5 l/sbar
ความถี่การสลับสูงสุด	25 Hz
เปลี่ยนเวลา	20 ms
พัลส์ทดสอบบวกสูงสุดด้วยสัญญาณ 0	2200 µs
ซีพจรทดสอบเชิงลบสูงสุดพร้อมสัญญาณ 1 ตัว	3700 µs
ลักษณะขดลวด	ดูโซลินอยด์เพื่อสิ่งเชื่อมต่อต่างหาก
ป้องกันการระเบิด	โซน 1 (ATEX) โซน 1 (UKEX) โซน 2 (ATEX) โซน 21 (ATEX) โซน 21 (UKEX) โซน 22 (ATEX)
สื่อปฏิบัติการ	ระบบอัดอากาศตามมาตรฐาน ISO 8573-1:2010[7:4:4]
หมายเหตุเกี่ยวกับสื่อปฏิบัติการ/ควบคุม	สามารถทาน้ำมันได้ (จำเป็นสำหรับการทำงานต่อไป)
ระดับความต้านทานการกัดกร่อน KBK	1 - ความเค้นต่อการกัดกร่อนต่ำ
การปฏิบัติตามข้อกำหนดของห้องปฏิบัติการ	VDMA24364-B1/B2-L
อุณหภูมิในการจัดเก็บ	-20 °C...60 °C
อุณหภูมิปานกลาง	-5 °C...40 °C
สื่อควบคุม	ระบบอัดอากาศตามมาตรฐาน ISO 8573-1:2010[7:4:4]
อุณหภูมิโดยรอบ	-5 °C...40 °C
น้ำหนักผลิตภัณฑ์	1210 g
การเชื่อมต่อไฟฟ้า	ผ่านขดลวด F ต้องสิ่งเชื่อมต่อต่างหาก
ประเภทของรีด	ทางเลือก: บนแถบข้อต่อ มีรูทะลุ
ขต่อควบคุมอากาศเสริม 12	G1/8
ขต่อเสริมไฟลด์แอร์ 14	G1/8
ทอระบอบอากาศ	M5
การเชื่อมต่อควบคุมอากาศออก 82	M5
การเชื่อมต่อควบคุมอากาศออก 84	M5
ขต่อไฟลด์แอร์ 12	G1/8
ขต่อลม 1	G1/2
ขต่อลม 2	G1/2
ขต่อลม 3	G1/2
ขต่อลม 4	G1/2
ขต่อลม 5	G1/2
วัสดุหมายเหตุ	เป็นไปตามข้อกำหนด RoHS
ซิลวัสดุ	NBR TPE-U (PU)
วัสดุที่อยู่อาศัย	อลูมิเนียมหล่อ